

TESTE ANGOLARI REGISTRABILI

ADJUSTABLE ANGLE HEADS



TESTE ANGOLARI REGISTRABILI ADJUSTABLE ANGLE HEADS

FORATURA
DRILLING



MASCHIATURA
TAPPING



REFRIGERANTE
COOLANT



CARICAMENTO
LOADING



SPECIFICHE TECNICHE TECHNICAL FEATURES

Modello <i>Type</i>	T11-SK40
Codice <i>Code</i>	124980.100
Modello <i>Type</i>	T11-BT40
Codice <i>Code</i>	124942.100
Modello <i>Type</i>	T11-CAT40
Codice <i>Code</i>	124989.100
Mandrino per pinza <i>Spindle for collet</i>	ER 11
Rotazione presa di forza <i>Main drive rotation</i>	SX / LH
Rotazione mandrino <i>Spindle rotation</i>	DX / RH
Rapporto di trasmissione <i>Transmission ratio</i>	1:1
Velocità max <i>Max speed</i>	12000 rpm
Coppia <i>Torque</i>	4 Nm
Spinta max mandrino <i>Spindle max thrust</i>	300 N
Peso <i>Weight</i>	4.1 Kg
Lubrificata a grasso <i>Grease lubricated</i>	

OPTIONAL OPTIONAL

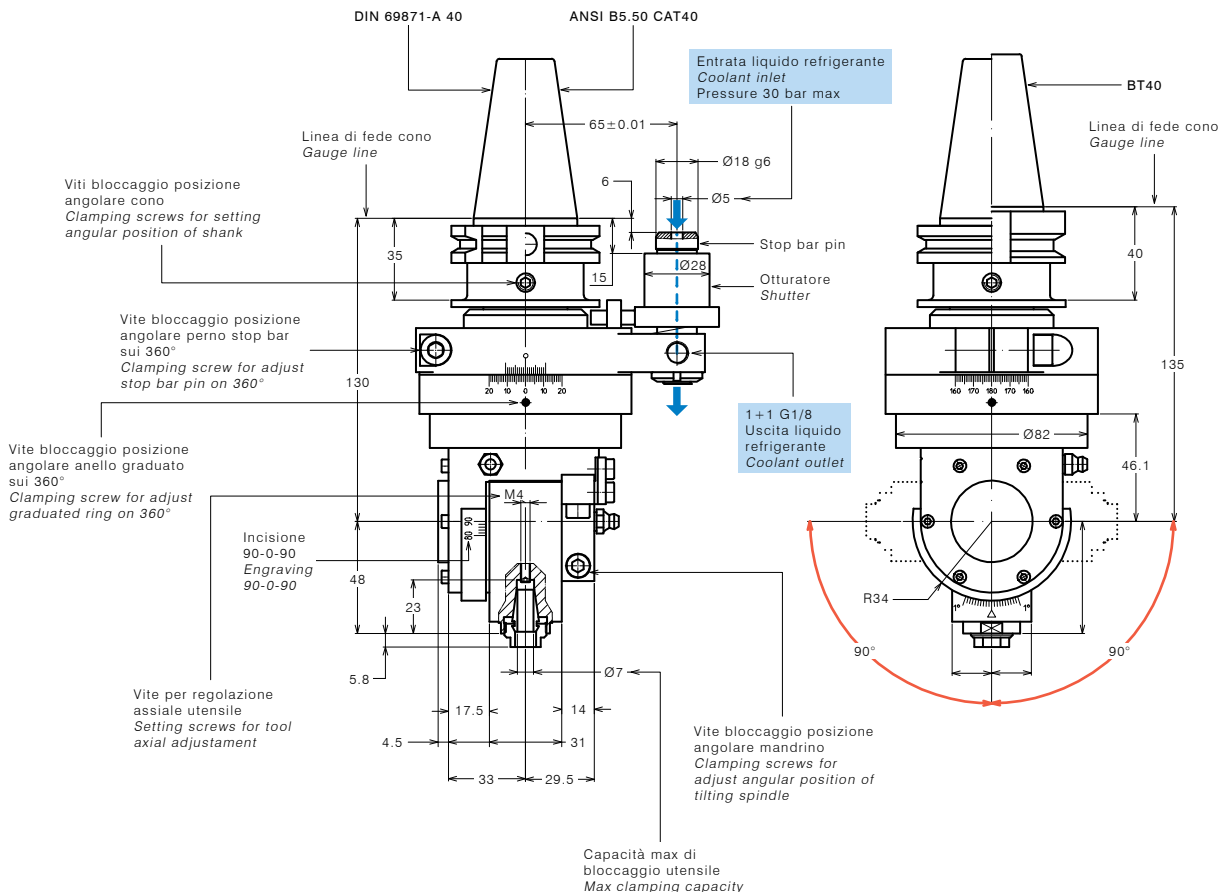
Pinza ER11 DIN 6499/B
ER11 collet DIN 6499/B

CODICE CODE

411211.100

DOTAZIONE STANDARD STANDARD EQUIPMENT

Stop-block standard *Standard stop-block* 311201.025
Chiavi di servizio *Clamping wrenches*
Tubetto di grasso *Grease tube*
Bauletto *Storage case*



TESTE ANGOLARI REGISTRABILI
ADJUSTABLE ANGLE HEADS

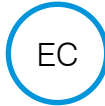
FORATURA
DRILLING



MASCHIATURA
TAPPING



REFRIGERANTE
COOLANT



CARICAMENTO
LOADING



SPECIFICHE TECNICHE TECHNICAL FEATURES

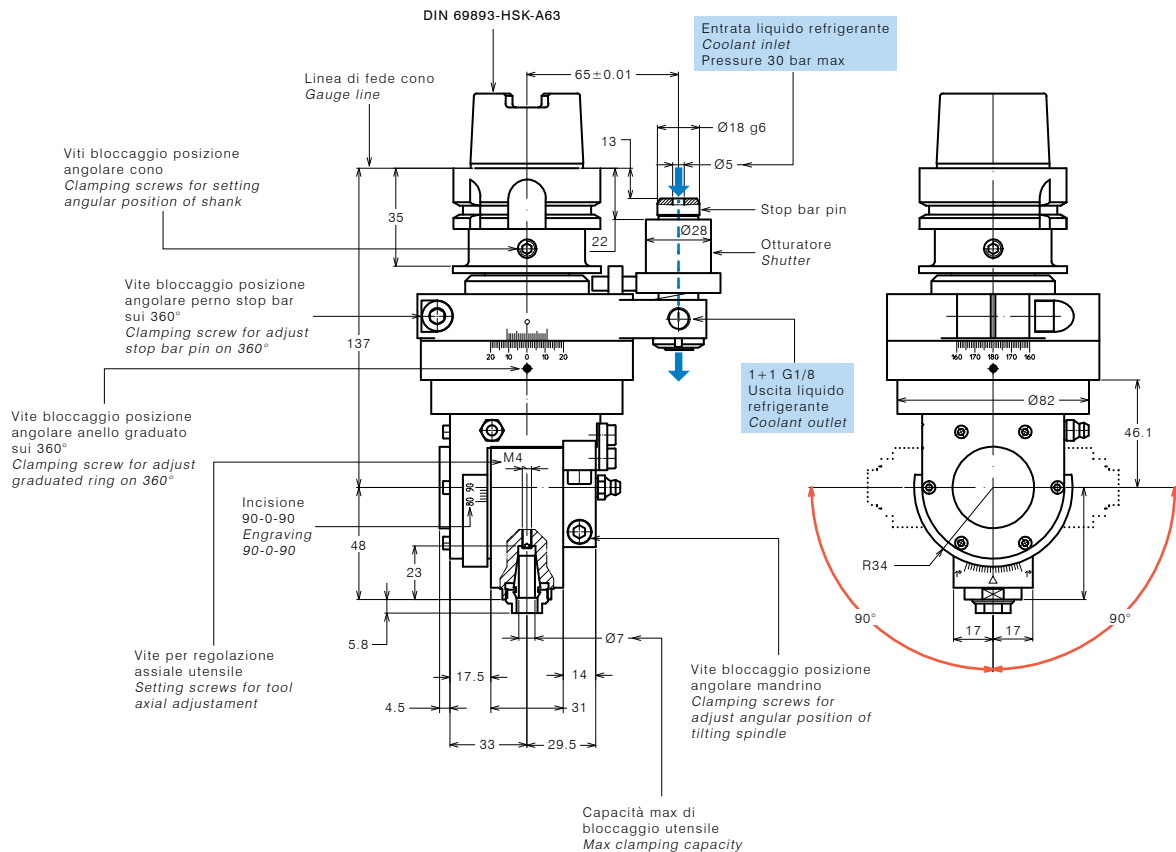
Modello *Type* T11-**HSK63**
Codice *Code* 124981.100
Mandrino per pinza *Spindle for collet* ER 11
Rotazione presa di forza *Main drive rotation* SX / LH
Rotazione mandrino *Spindle rotation* DX / RH
Rapporto di trasmissione *Transmission ratio* 1:1
Velocità max *Max speed* 12000 rpm
Coppia *Torque* 4 Nm
Spinta max mandrino *Spindle max thrust* 300 N
Peso *Weight* 4.1 Kg
Lubrificata a grasso *Grease lubricated*

OPTIONAL OPTIONAL

Pinza ER11 DIN 6499/B 411211.100
ER11 collet DIN 6499/B
Pinza di maschiatura ER11 con quadro 411211.200
Tapping collet ER11 with square

DOTAZIONE STANDARD STANDARD EQUIPMENT

Stop-block standard *Standard stop-block* 311201.025
Chiavi di servizio *Clamping wrenches*
Tubetto di grasso *Grease tube*
Bauletto *Storage case*



**TESTE ANGOLARI REGISTRABILI
ADJUSTABLE ANGLE HEADS**

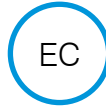
FORATURA
DRILLING



MASCHIATURA
TAPPING



REFRIGERANTE
COOLANT



CARICAMENTO
LOADING



SPECIFICHE TECNICHE TECHNICAL FEATURES

Modello *Type* T16-SK40
Codice *Code* 124920.100

Modello *Type* T16-BT40
Codice *Code* 124921.100

Modello *Type* T16-CAT40
Codice *Code* 124990.100

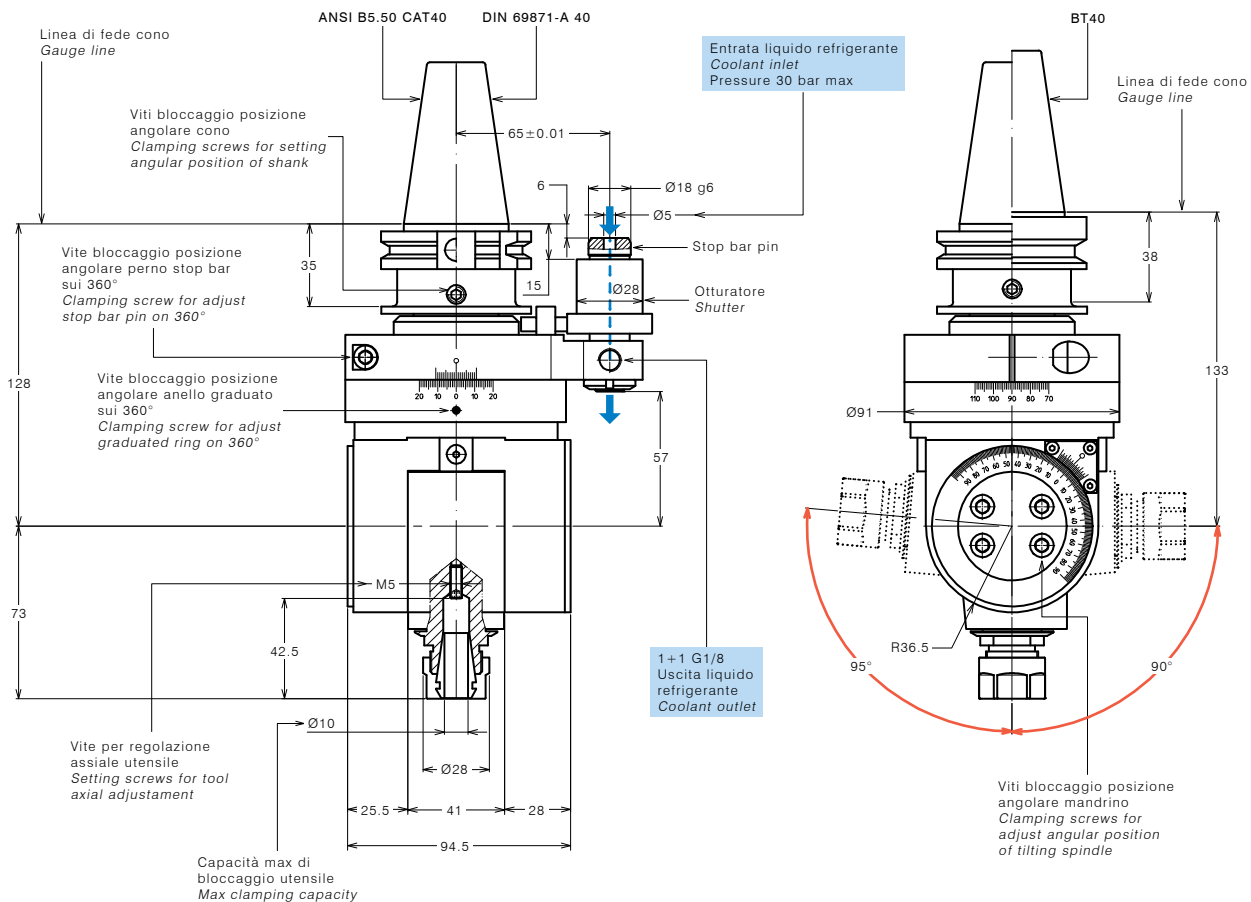
Mandrino per pinza *Spindle for collet* ER 16
Rotazione presa di forza *Main drive rotation* SX / LH
Rotazione mandrino *Spindle rotation* DX / RH
Rapporto di trasmissione *Transmission ratio* 1:1
Velocità max *Max speed* 12000 rpm
Coppia *Torque* 10 Nm
Spinta max mandrino *Spindle max thrust* 350 N
Peso *Weight* 4 Kg
Lubrificata a grasso *Grease lubricated*

OPTIONAL OPTIONAL

Pinza ER16 DIN 6499/B 411216.100
ER16 collet DIN 6499/B
Pinza di maschiatura ET-1-16 401216.200
con compensazione
Tapping collet ET-1-16 with compensation
Pinza di maschiatura ER16 con quadro 411216.200
Tapping collet ER16 with square

DOTAZIONE STANDARD STANDARD EQUIPMENT

Stop-block standard *Standard stop-block* 311201.025
Chiavi di servizio *Clamping wrenches*
Tubetto di grasso *Grease tube*
Bauletto *Storage case*



**TESTE ANGOLARI REGISTRABILI
ADJUSTABLE ANGLE HEADS**

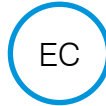
FORATURA
DRILLING



MASCHIATURA
TAPPING



REFRIGERANTE
COOLANT



CARICAMENTO
LOADING



SPECIFICHE TECNICHE TECHNICAL FEATURES

Modello *Type* T16-HSK63
 Codice *Code* 124927.100
 Mandrino per pinza *Spindle for collet* ER 16
 Rotazione presa di forza *Main drive rotation* SX / LH
 Rotazione mandrino *Spindle rotation* DX / RH
 Rapporto di trasmissione *Transmission ratio* 1:1
 Velocità max *Max speed* 12000 rpm
 Coppia *Torque* 10 Nm
 Spinta max mandrino *Spindle max thrust* 350 N
 Peso *Weight* 4 Kg
 Lubrificata a grasso *Grease lubricated*

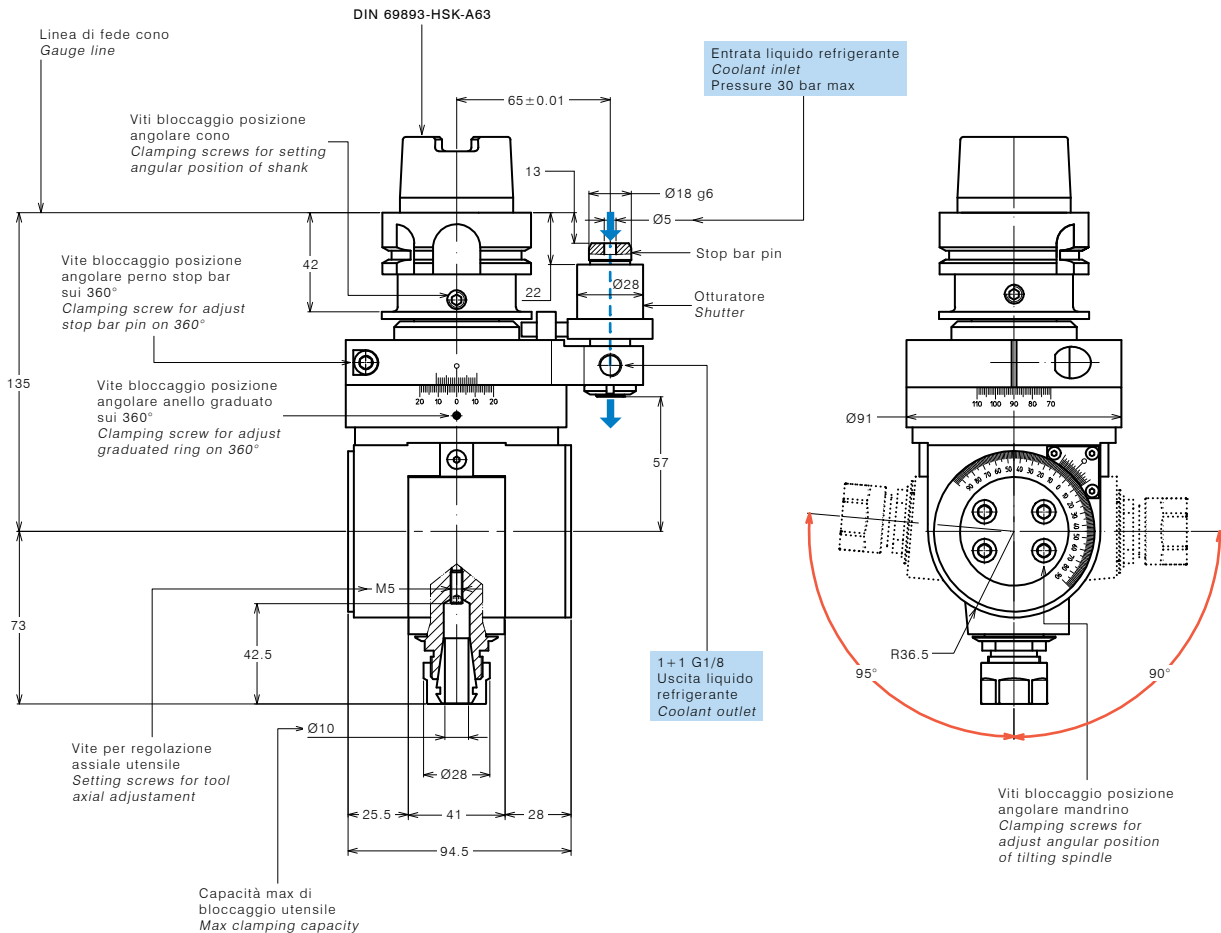
OPTIONAL OPTIONAL

Pinza ER16 DIN 6499/B 411216.100
ER16 collet DIN 6499/B
 Pinza di maschiatura ET-1-16 401216.200
 con compensazione
Tapping collet ET-1-16 with compensation
 Pinza di maschiatura ER16 con quadro 411216.200
Tapping collet ER16 with square

CODICE CODE

DOTAZIONE STANDARD STANDARD EQUIPMENT

Stop-block standard *Standard stop-block* 311201.025
 Chiavi di servizio *Clamping wrenches*
 Tubetto di grasso *Grease tube*
 Bauletto *Storage case*



**TESTE ANGOLARI REGISTRABILI
ADJUSTABLE ANGLE HEADS**

FORATURA
DRILLING



MASCHIATURA
TAPPING



REFRIGERANTE
COOLANT



CARICAMENTO
LOADING



SPECIFICHE TECNICHE TECHNICAL FEATURES

Modello *Type* T20-SK40
Codice *Code* 124936.100

Modello *Type* T20-BT40
Codice *Code* 124937.100

Modello *Type* T20-CAT40
Codice *Code* 124986.100

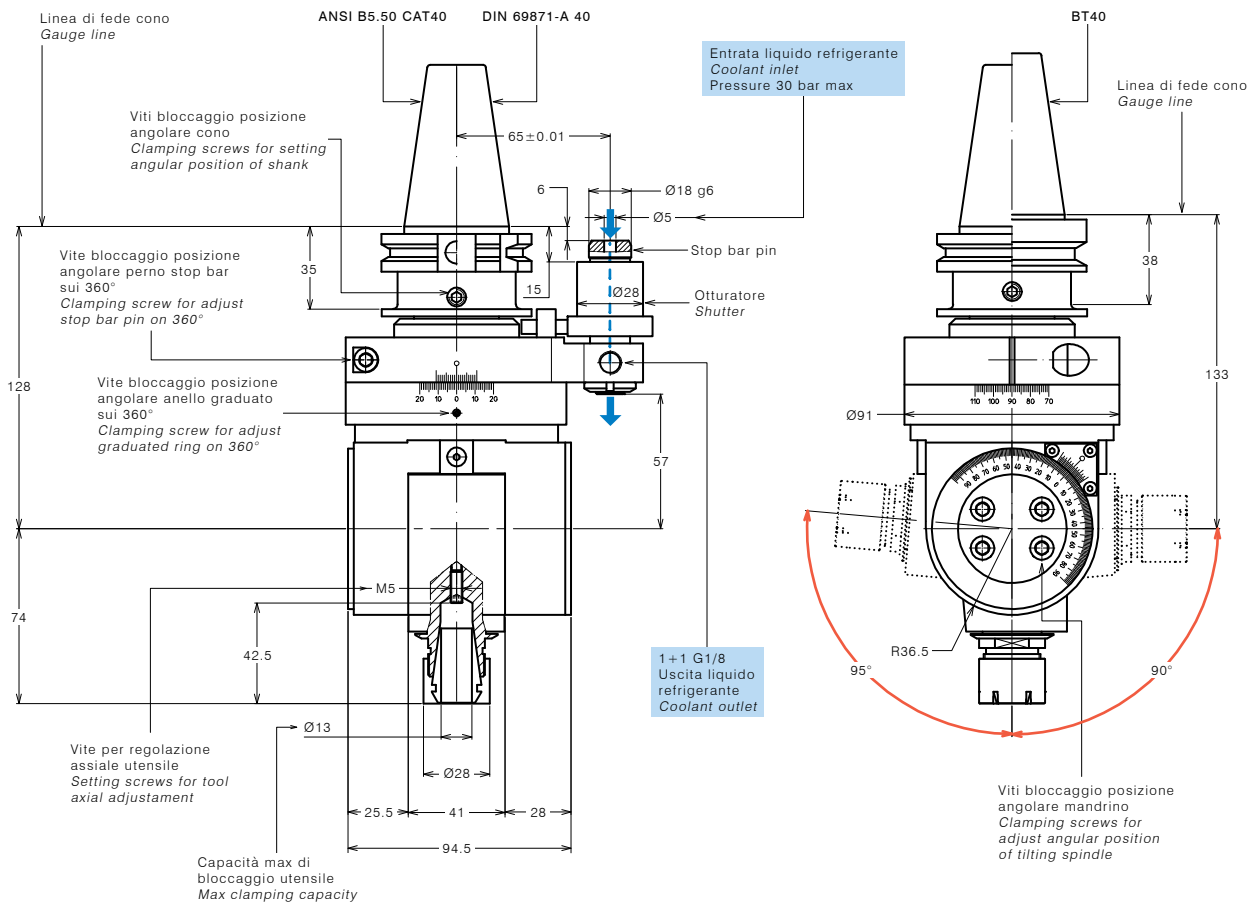
Mandrino per pinza *Spindle for collet* ER 20
Rotazione presa di forza *Main drive rotation* SX / LH
Rotazione mandrino *Spindle rotation* DX / RH
Rapporto di trasmissione *Transmission ratio* 1:1
Velocità max *Max speed* 12000 rpm
Coppia *Torque* 10 Nm
Spinta max mandrino *Spindle max thrust* 350 N
Peso *Weight* 5 Kg
Lubrificata a grasso *Grease lubricated*

OPTIONAL OPTIONAL

Pinza ER20 DIN 6499/B 411220.100
ER20 collet DIN 6499/B
Pinza di maschiatura ET-1-20 401220.200
con compensazione
Tapping collet ET-1-20 with compensation
Pinza di maschiatura ER20 con quadro 411220.200
Tapping collet ER20 with square

DOTAZIONE STANDARD STANDARD EQUIPMENT

Stop-block standard *Standard stop-block* 311201.025
Chiavi di servizio *Clamping wrenches*
Tubetto di grasso *Grease tube*
Bauletto *Storage case*



TESTE ANGOLARI REGISTRABILI
ADJUSTABLE ANGLE HEADS

FORATURA
DRILLING



MASCHIATURA
TAPPING



REFRIGERANTE
COOLANT



CARICAMENTO
LOADING



SPECIFICHE TECNICHE TECHNICAL FEATURES

Modello *Type* T20-HSK63
 Codice *Code* 124951.100
 Mandrino per pinza *Spindle for collet* ER 20
 Rotazione presa di forza *Main drive rotation* SX / LH
 Rotazione mandrino *Spindle rotation* DX / RH
 Rapporto di trasmissione *Transmission ratio* 1:1
 Velocità max *Max speed* 12000 rpm
 Coppia *Torque* 10 Nm
 Spinta max mandrino *Spindle max thrust* 350 N
 Peso *Weight* 5 Kg
 Lubrificata a grasso *Grease lubricated*

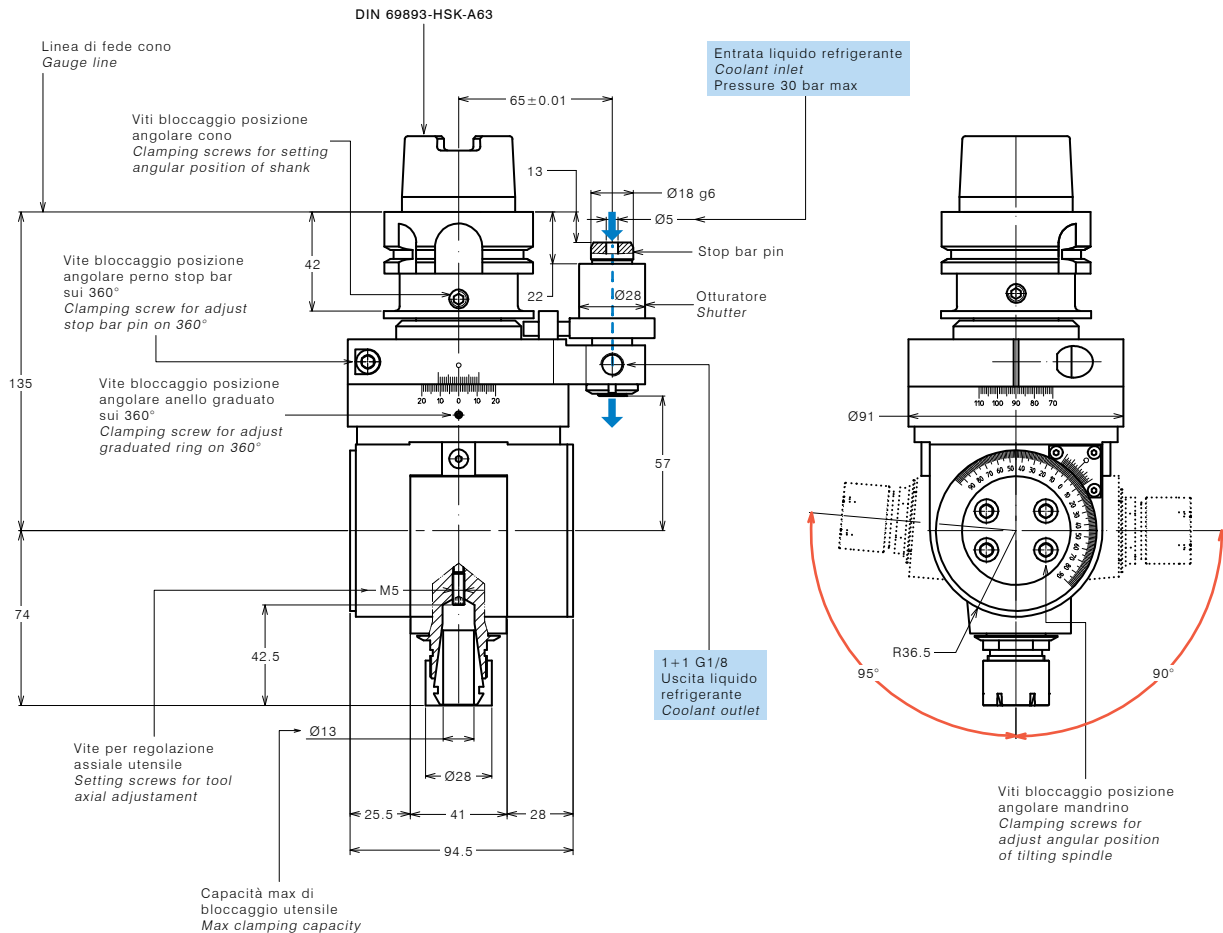
OPTIONAL OPTIONAL

Pinza ER20 DIN 6499/B 411220.100
ER20 collet DIN 6499/B
 Pinza di maschiatura ET-1-20 401220.200
 con compensazione
Tapping collet ET-1-20 with compensation
 Pinza di maschiatura ER20 con quadro 411220.200
Tapping collet ER20 with square

CODICE CODE

DOTAZIONE STANDARD STANDARD EQUIPMENT

Stop-block standard *Standard stop-block* 311201.025
 Chiavi di servizio *Clamping wrenches*
 Tubetto di grasso *Grease tube*
 Bauletto *Storage case*



TESTE ANGOLARI REGISTRABILI ADJUSTABLE ANGLE HEADS

FORATURA
DRILLING



MASCHIATURA
TAPPING



REFRIGERANTE
COOLANT



CARICAMENTO
LOADING



SPECIFICHE TECNICHE TECHNICAL FEATURES

Modello <i>Type</i>	T25-SK40
Codice <i>Code</i>	124961.100
Modello <i>Type</i>	T25-BT40
Codice <i>Code</i>	124962.100
Modello <i>Type</i>	T25-CAT40
Codice <i>Code</i>	124963.100

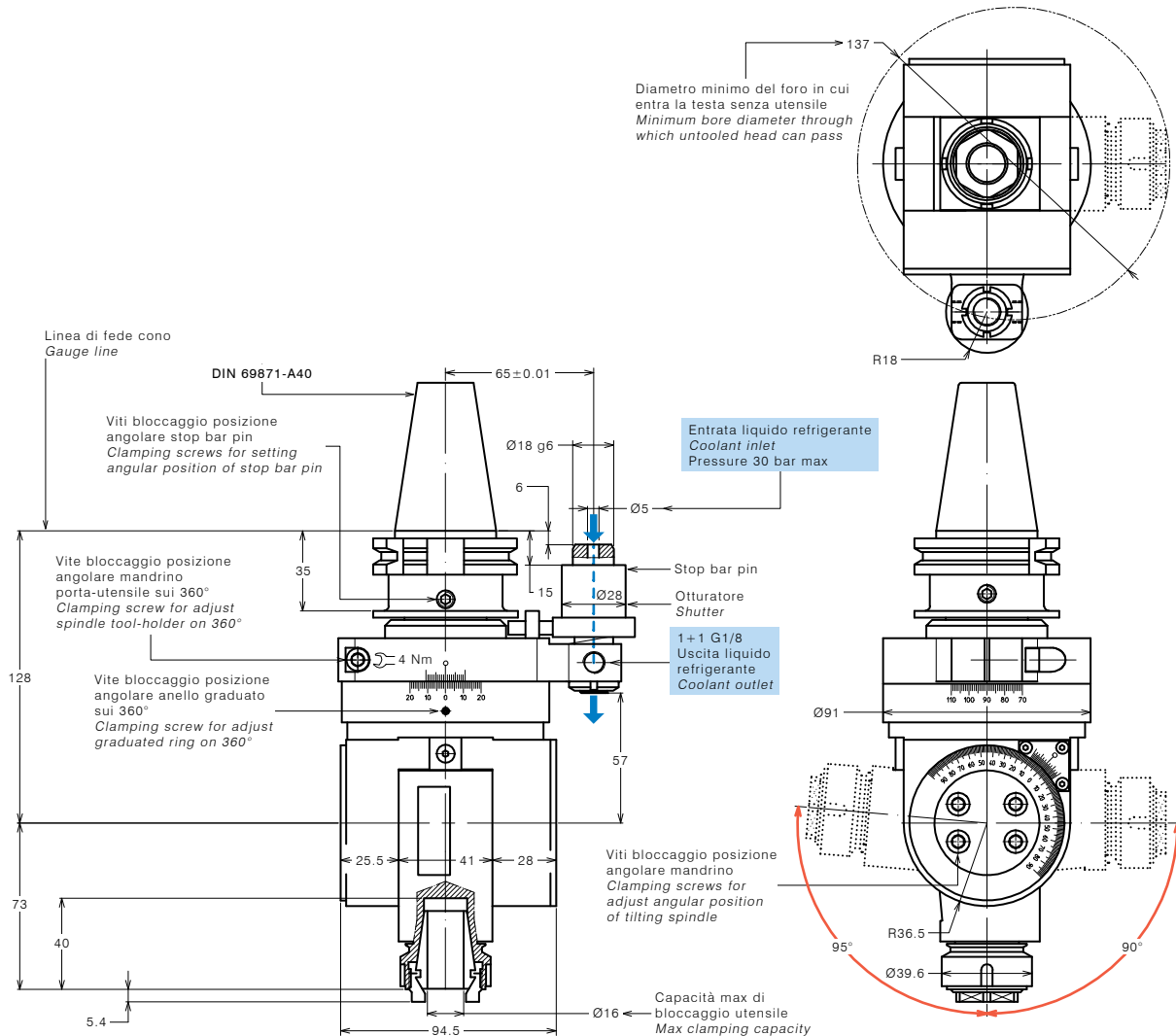
Mandrino per pinza <i>Spindle for collet</i>	ER 25
Rotazione presa di forza <i>Main drive rotation</i>	SX / LH
Rotazione mandrino <i>Spindle rotation</i>	DX / RH
Rapporto di trasmissione <i>Transmission ratio</i>	1:1
Velocità max <i>Max speed</i>	5000 rpm
Coppia <i>Torque</i>	13 Nm
Spinta max mandrino <i>Spindle max thrust</i>	500 N
Peso <i>Weight</i>	5 Kg
Lubrificata a grasso <i>Grease lubricated</i>	Klüber Isoflex NBU 15

OPTIONAL OPTIONAL

Pinza ER25 DIN 6499/B <i>ER25 collet DIN 6499/B</i>	411225.100
Pinza di maschiatura ET-1-25 con compensazione <i>Tapping collet ET-1-25 with compensation</i>	401225.200
Pinza di maschiatura ER25 con quadro <i>Tapping collet ER25 with square</i>	411225.200

DOTAZIONE STANDARD STANDARD EQUIPMENT

Stop-block standard <i>Standard stop-block</i>	311201.025
Chiavi di servizio <i>Clamping wrenches</i>	
Tubetto di grasso <i>Grease tube</i>	
Bauletto <i>Storage case</i>	



**TESTE ANGOLARI REGISTRABILI
ADJUSTABLE ANGLE HEADS**

FORATURA
DRILLING



MASCHIATURA
TAPPING



REFRIGERANTE
COOLANT



CARICAMENTO
LOADING



SPECIFICHE TECNICHE TECHNICAL FEATURES

Modello <i>Type</i>	T25-HSK63
Codice <i>Code</i>	124964.100
Mandrino per pinza <i>Spindle for collet</i>	ER 25
Rotazione presa di forza <i>Main drive rotation</i>	SX / LH
Rotazione mandrino <i>Spindle rotation</i>	DX / RH
Rapporto di trasmissione <i>Transmission ratio</i>	1:1
Velocità max <i>Max speed</i>	5000 rpm
Coppia <i>Torque</i>	13 Nm
Spinta max mandrino <i>Spindle max thrust</i>	500 N
Peso <i>Weight</i>	5 Kg
Lubrificata a grasso <i>Grease lubricated</i>	Klüber Isoflex NBU 15

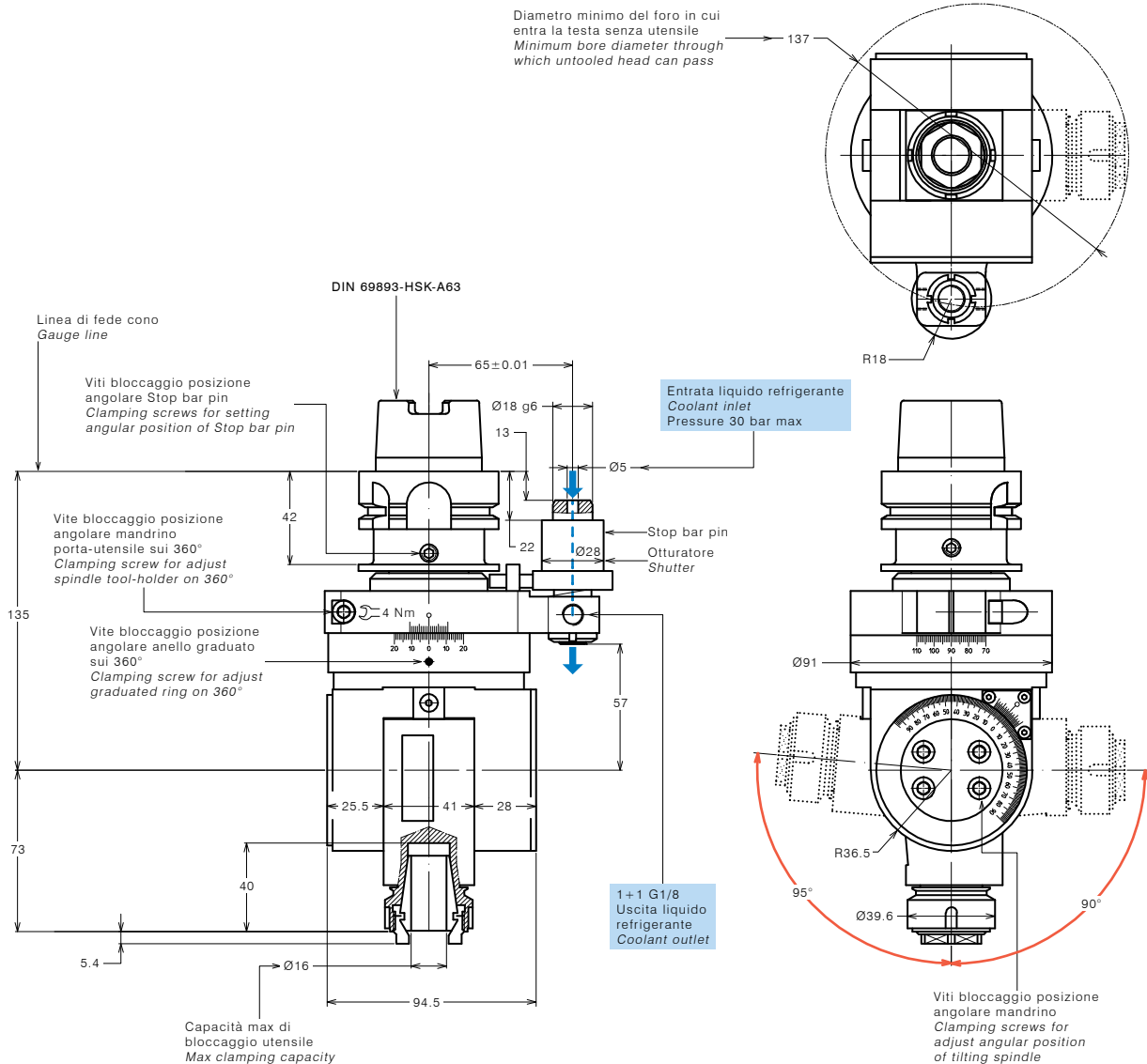
OPTIONAL OPTIONAL

Pinza ER25 DIN 6499/B <i>ER25 collet DIN 6499/B</i>	411225.100
Pinza di maschiatura ET-1-25 con compensazione <i>Tapping collet ET-1-25 with compensation</i>	401225.200
Pinza di maschiatura ER25 con quadro <i>Tapping collet ER25 with square</i>	411225.200

CODICE CODE

DOTAZIONE STANDARD STANDARD EQUIPMENT

Stop-block standard <i>Standard stop-block</i>	311201.025
Chiavi di servizio <i>Clamping wrenches</i>	
Tubetto di grasso <i>Grease tube</i>	
Bauletto <i>Storage case</i>	



**TESTE ANGOLARI REGISTRABILI
ADJUSTABLE ANGLE HEADS**

FORATURA
DRILLING



MASCHIATURA
TAPPING



REFRIGERANTE
COOLANT



CARICAMENTO
LOADING



SPECIFICHE TECNICHE TECHNICAL FEATURES

Modello *Type* T25-SK50
Codice *Code* 124907.100

Modello *Type* T25-BT50
Codice *Code* 124913.100

Modello *Type* T25-CAT50
Codice *Code* 124991.100

Mandrino per pinza *Spindle for collet* ER 25
Rotazione presa di forza *Main drive rotation* DX / RH
Rotazione mandrino *Spindle rotation* DX / RH
Rapporto di trasmissione *Transmission ratio* 1:1
Velocità max *Max speed* 4000 rpm
Coppia *Torque* 16 Nm
Spinta max mandrino *Spindle max thrust* 1000 N
Peso *Weight* 13 Kg
Lubrificata a grasso *Grease lubricated* Klüber Isoflex NBU 15

OPTIONAL OPTIONAL

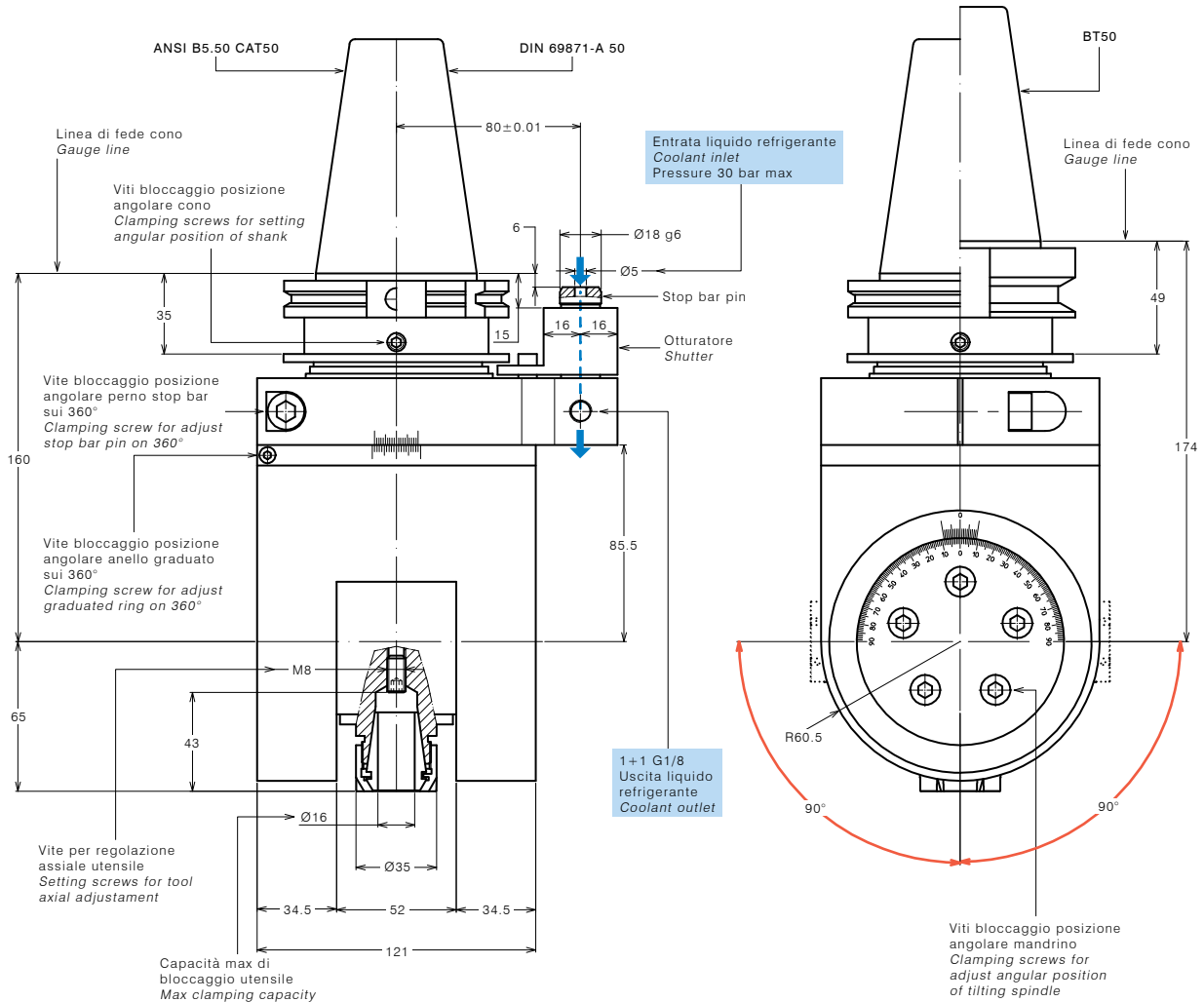
Pinza ER25 DIN 6499/B 411225.100
ER25 collet DIN 6499/B
Pinza di maschiatura ET-1-25 401225.200
con compensazione
Tapping collet ET-1-25 with compensation
Pinza di maschiatura ER25 con quadro 411225.200
Tapping collet ER25 with square

DOTAZIONE STANDARD STANDARD EQUIPMENT

Stop-block standard *Standard stop-block* 311201.025
Chiavi di servizio *Clamping wrenches*
Tubetto di grasso *Grease tube*
Bauletto *Storage case*

**VERSIONE CON REFRIGERANTE INTERNO
INTERNAL COOLANT VERSION**

Entrata *Inlet* Cono *Shank*
Uscita *Outlet* Centro utensile *Tool*
Pressione max *Max pressure* 50 bar



**TESTE ANGOLARI REGISTRABILI
ADJUSTABLE ANGLE HEADS**

FORATURA
DRILLING



MASCHIATURA
TAPPING



REFRIGERANTE
COOLANT



CARICAMENTO
LOADING



SPECIFICHE TECNICHE TECHNICAL FEATURES

Modello <i>Type</i>	T25- HSK100
Codice <i>Code</i>	124952.100
Mandrino per pinza <i>Spindle for collet</i>	ER 25
Rotazione presa di forza <i>Main drive rotation</i>	DX / RH
Rotazione mandrino <i>Spindle rotation</i>	DX / RH
Rapporto di trasmissione <i>Transmission ratio</i>	1:1
Velocità max <i>Max speed</i>	4000 rpm
Coppia <i>Torque</i>	16 Nm
Spinta max mandrino <i>Spindle max thrust</i>	1000 N
Peso <i>Weight</i>	13 Kg
Lubrificata a grasso <i>Grease lubricated</i>	Klüber Isoflex NBU 15

OPTIONAL OPTIONAL

Pinza ER25 DIN 6499/B	411225.100
ER25 collet DIN 6499/B	
Pinza di maschiatura ET-1-25 con compensazione	401225.200
Tapping collet ET-1-25 with compensation	
Pinza di maschiatura ER25 con quadro	411225.200
Tapping collet ER25 with square	

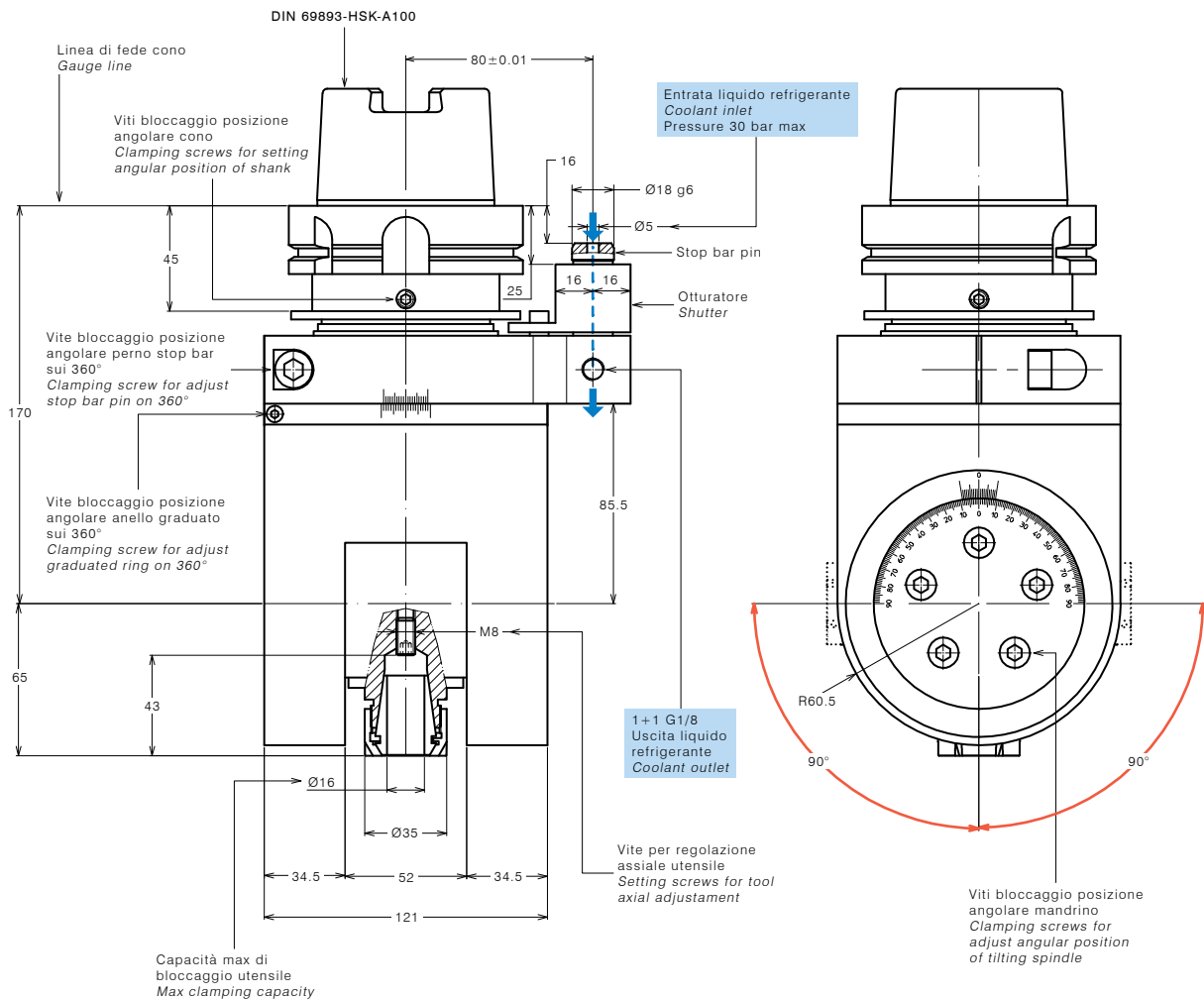
CODICE CODE

DOTAZIONE STANDARD STANDARD EQUIPMENT

Stop-block standard	Standard stop-block	311201.025
Chiavi di servizio	Clamping wrenches	
Tubetto di grasso	Grease tube	
Bauletto	Storage case	

**VERSIONE CON REFRIGERANTE INTERNO
INTERNAL COOLANT VERSION**

Entrata <i>Inlet</i>	Cono <i>Shank</i>
Uscita <i>Outlet</i>	Centro utensile <i>Tool</i>
Pressione max <i>Max pressure</i>	50 bar



**TESTE ANGOLARI REGISTRABILI
ADJUSTABLE ANGLE HEADS**

FORATURA
DRILLING



MASCHIATURA
TAPPING



REFRIGERANTE
COOLANT



CARICAMENTO
LOADING



SPECIFICHE TECNICHE TECHNICAL FEATURES

Modello <i>Type</i>	T32-SK50
Codice <i>Code</i>	124910.100
Modello <i>Type</i>	T32-BT50
Codice <i>Code</i>	124914.100
Modello <i>Type</i>	T32-CAT50
Codice <i>Code</i>	124987.100
Mandrino per pinza <i>Spindle for collet</i>	ER 32
Rotazione presa di forza <i>Main drive rotation</i>	DX / RH
Rotazione mandrino <i>Spindle rotation</i>	DX / RH
Rapporto di trasmissione <i>Transmission ratio</i>	1:1
Velocità max <i>Max speed</i>	3000 rpm
Coppia <i>Torque</i>	30 Nm
Spinta max mandrino <i>Spindle max thrust</i>	1200 N
Peso <i>Weight</i>	17 Kg
Lubrificata a grasso <i>Grease lubricated</i>	Klüber Isoflex NBU 15

OPTIONAL OPTIONAL

Pinza ER32 DIN 6499/B <i>ER32 collet DIN 6499/B</i>	411232.100
Pinza di maschiatura ET-1-32 con compensazione <i>Tapping collet ET-1-32 with compensation</i>	401232.200
Pinza di maschiatura ER32 con quadro <i>Tapping collet ER32 with square</i>	411232.200

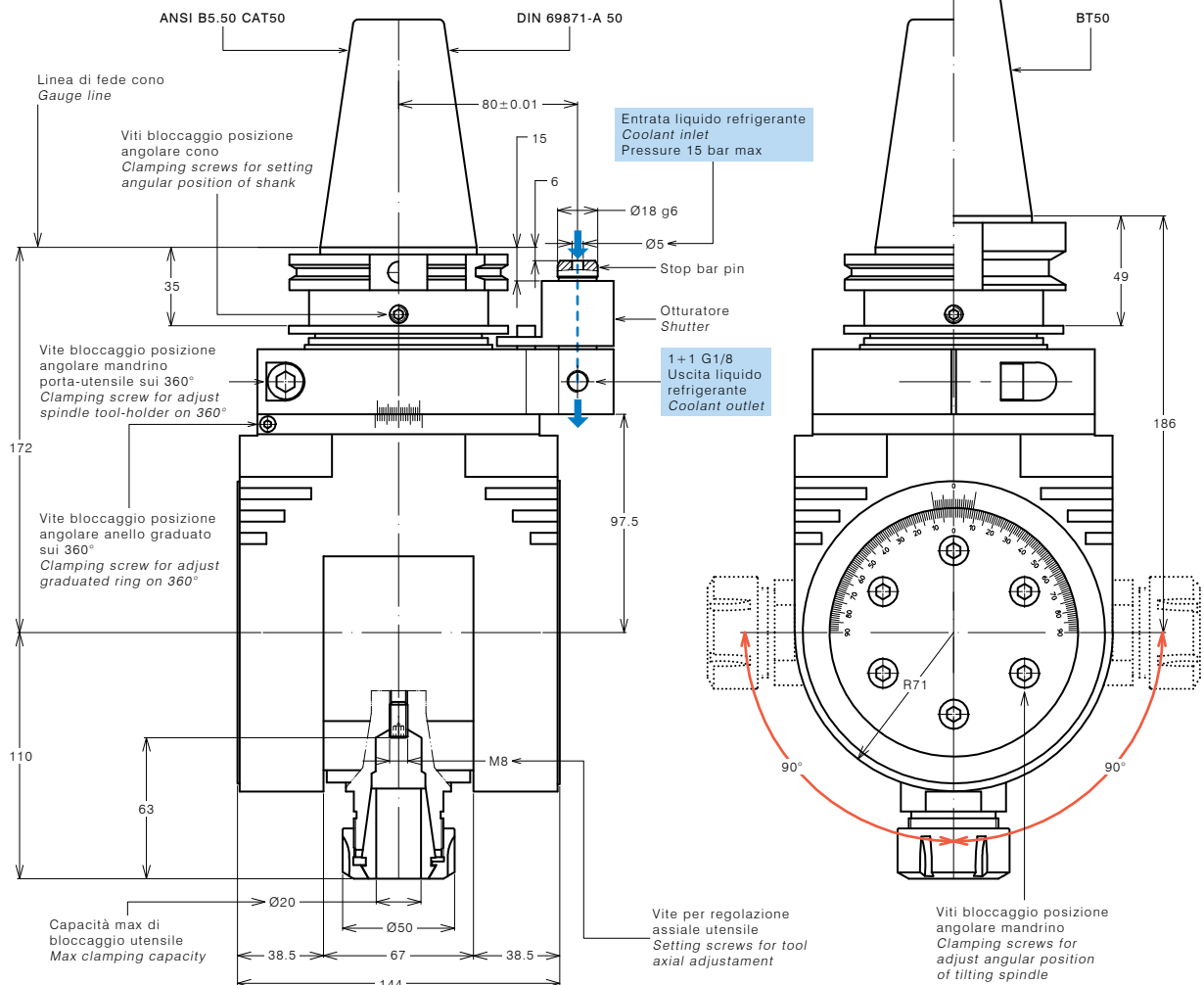
CODICE CODE

DOTAZIONE STANDARD STANDARD EQUIPMENT

Stop-block standard <i>Standard stop-block</i>	311201.025
Chiavi di servizio <i>Clamping wrenches</i>	
Tubetto di grasso <i>Grease tube</i>	
Bauletto <i>Storage case</i>	

**VERSIONE CON REFRIGERANTE INTERNO
INTERNAL COOLANT VERSION**

Entrata <i>Inlet</i>	Cono <i>Shank</i>
Uscita <i>Outlet</i>	Centro utensile <i>Tool</i>
Pressione max <i>Max pressure</i>	50 bar



**TESTE ANGOLARI REGISTRABILI
ADJUSTABLE ANGLE HEADS**

FORATURA
DRILLING



MASCHIATURA
TAPPING



REFRIGERANTE
COOLANT



CARICAMENTO
LOADING



SPECIFICHE TECNICHE TECHNICAL FEATURES

Modello <i>Type</i>	T32-HSK100
Codice <i>Code</i>	124930.100
Mandrino per pinza <i>Spindle for collet</i>	ER 32
Rotazione presa di forza <i>Main drive rotation</i>	DX / RH
Rotazione mandrino <i>Spindle rotation</i>	DX / RH
Rapporto di trasmissione <i>Transmission ratio</i>	1:1
Velocità max <i>Max speed</i>	3000 rpm
Coppia <i>Torque</i>	30 Nm
Spinta max mandrino <i>Spindle max thrust</i>	1200 N
Peso <i>Weight</i>	17 Kg
Lubrificata a grasso <i>Grease lubricated</i>	Klüber Isoflex NBU 15

OPTIONAL OPTIONAL

Pinza ER32 DIN 6499/B <i>ER32 collet DIN 6499/B</i>	411232.100
Pinza di maschiatura ET-1-32 con compensazione <i>Tapping collet ET-1-32 with compensation</i>	401232.200
Pinza di maschiatura ER32 con quadro <i>Tapping collet ER32 with square</i>	411232.200

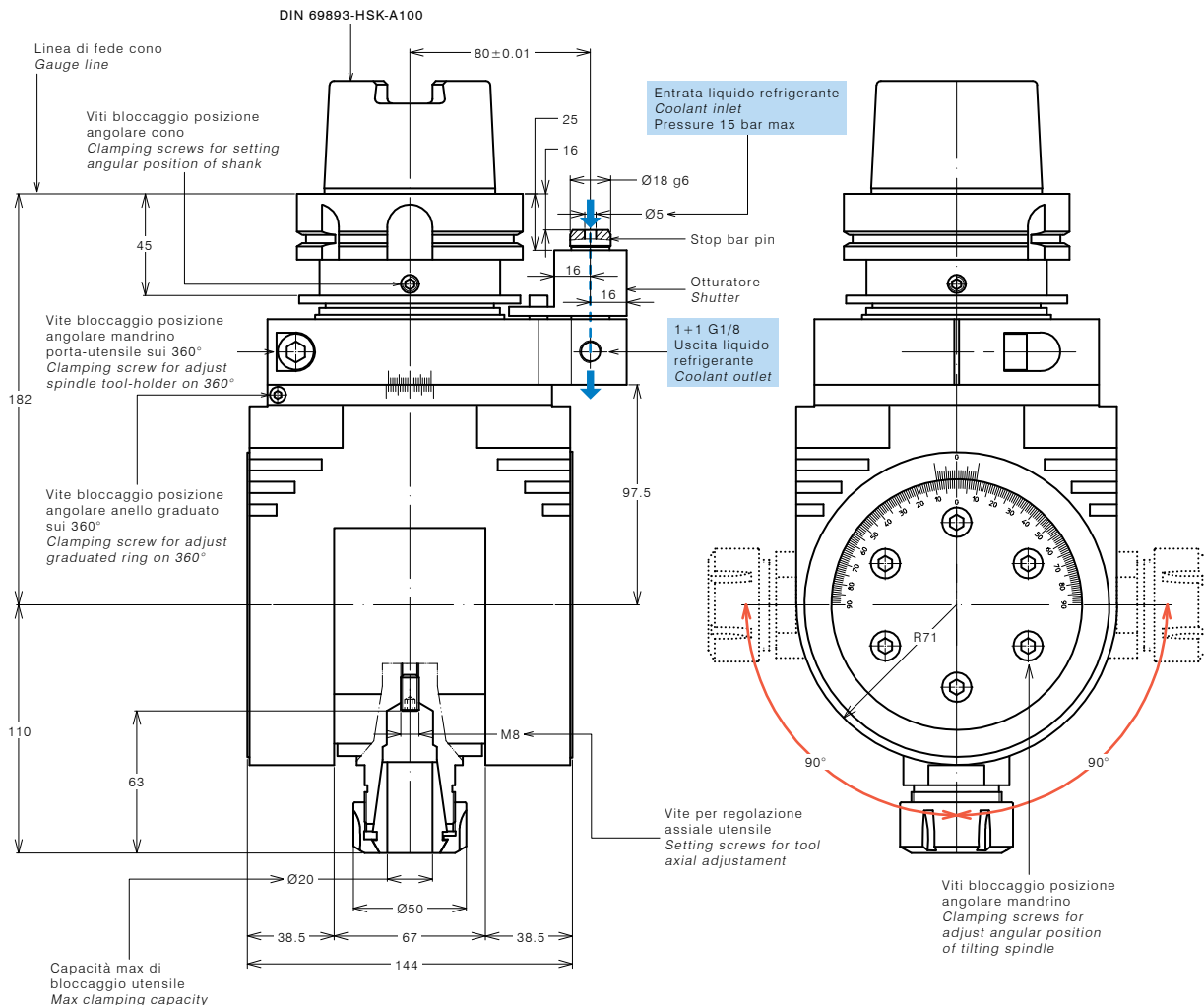
CODICE CODE

DOTAZIONE STANDARD STANDARD EQUIPMENT

Stop-block standard <i>Standard stop-block</i>	311201.025
Chiavi di servizio <i>Clamping wrenches</i>	
Tubetto di grasso <i>Grease tube</i>	
Bauletto <i>Storage case</i>	

**VERSIONE CON REFRIGERANTE INTERNO
INTERNAL COOLANT VERSION**

Entrata <i>Inlet</i>	Cono <i>Shank</i>
Uscita <i>Outlet</i>	Centro utensile <i>Tool</i>
Pressione max <i>Max pressure</i>	50 bar



**TESTE ANGOLARI REGISTRABILI
ADJUSTABLE ANGLE HEADS**

FORATURA
DRILLING



MASCHIATURA
TAPPING



REFRIGERANTE
COOLANT



CARICAMENTO
LOADING



SPECIFICHE TECNICHE TECHNICAL FEATURES

Modello <i>Type</i>	T40-SK50
Codice <i>Code</i>	124965.100.80
Modello <i>Type</i>	T40-BT50
Codice <i>Code</i>	124966.100.80
Modello <i>Type</i>	T40-CAT50
Codice <i>Code</i>	124967.100.80

Mandrino per pinza <i>Spindle for collet</i>	ER 40
Rotazione presa di forza <i>Main drive rotation</i>	DX / RH
Rotazione mandrino <i>Spindle rotation</i>	DX / RH
Rapporto di trasmissione <i>Transmission ratio</i>	1:1
Velocità max <i>Max speed</i>	3000 rpm
Coppia <i>Torque</i>	30 Nm
Spinta max mandrino <i>Spindle max thrust</i>	1200 N
Peso <i>Weight</i>	17 Kg
Lubrificata a grasso <i>Grease lubricated</i>	Klüber Isoflex NBU 15

OPTIONAL OPTIONAL

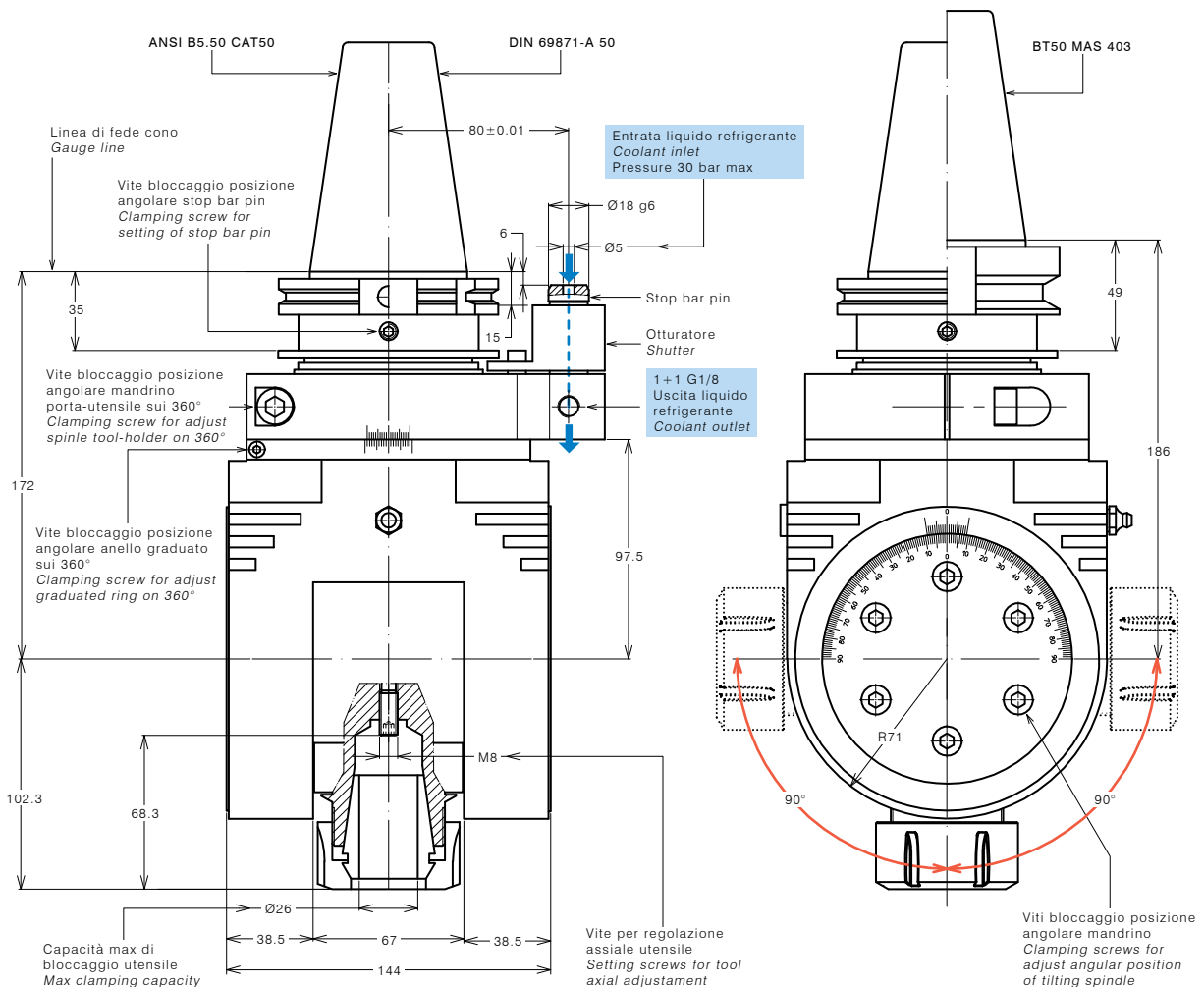
Pinza ER40 DIN 6499/B <i>ER40 collet DIN 6499/B</i>	411240.100
Pinza di maschiatura ET-1-40 con compensazione <i>Tapping collet ET-1-40 with compensation</i>	401240.200
Pinza di maschiatura ER40 con quadro <i>Tapping collet ER40 with square</i>	411240.200

DOTAZIONE STANDARD STANDARD EQUIPMENT

Stop-block standard <i>Standard stop-block</i>	311201.025
Chiave <i>Clamping wrench</i>	
Tubetto di grasso <i>Grease tube</i>	
Bauletto <i>Storage case</i>	

**VERSIONE CON REFRIGERANTE INTERNO
INTERNAL COOLANT VERSION**

Entrata <i>Inlet</i>	Cono <i>Shank</i>
Uscita <i>Outlet</i>	Centro utensile <i>Tool</i>
Pressione max <i>Max pressure</i>	50 bar



**TESTE ANGOLARI REGISTRABILI
ADJUSTABLE ANGLE HEADS**

FORATURA
DRILLING



MASCHIATURA
TAPPING



REFRIGERANTE
COOLANT



CARICAMENTO
LOADING



SPECIFICHE TECNICHE TECHNICAL FEATURES

Modello <i>Type</i>	T40- HSK100
Codice <i>Code</i>	124968.100.80
Mandrino per pinza <i>Spindle for collet</i>	ER 40
Rotazione presa di forza <i>Main drive rotation</i>	DX / RH
Rotazione mandrino <i>Spindle rotation</i>	DX / RH
Rapporto di trasmissione <i>Transmission ratio</i>	1:1
Velocità max <i>Max speed</i>	3000 rpm
Coppia <i>Torque</i>	30 Nm
Spinta max mandrino <i>Spindle max thrust</i>	1200 N
Peso <i>Weight</i>	17 Kg
Lubrificata a grasso <i>Grease lubricated</i>	Klüber Isoflex NBU 15

OPTIONAL OPTIONAL

Pinza ER40 DIN 6499/B <i>ER40 collet DIN 6499/B</i>	411240.100
Pinza di maschiatura ET-1-40 con compensazione <i>Tapping collet ET-1-40 with compensation</i>	401240.200
Pinza di maschiatura ER40 con quadro <i>Tapping collet ER40 with square</i>	411240.200

CODICE CODE

DOTAZIONE STANDARD STANDARD EQUIPMENT

Stop-block standard <i>Standard stop-block</i>	311201.025
Chiave <i>Clamping wrench</i>	
Tubetto di grasso <i>Grease tube</i>	
Bauletto <i>Storage case</i>	

**VERSIONE CON REFRIGERANTE INTERNO
INTERNAL COOLANT VERSION**

Entrata <i>Inlet</i>	Cono <i>Shank</i>
Uscita <i>Outlet</i>	Centro utensile <i>Tool</i>
Pressione max <i>Max pressure</i>	70 bar

