

TESTE ANGOLARI 90° SLIM

90° SLIM ANGLE HEADS



TESTE ANGOLARI 90° SLIM
90° SLIM ANGLE HEADS

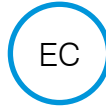
FORATURA
DRILLING



MASCHIATURA
TAPPING



REFRIGERANTE
COOLANT



CARICAMENTO
LOADING



SPECIFICHE TECNICHE TECHNICAL FEATURES

Modello <i>Type</i>	A5-SK40-S218
Codice <i>Code</i>	124405.100-S218
Modello <i>Type</i>	A5-CAT40-S218
Codice <i>Code</i>	124407.100-S218
Modello <i>Type</i>	A5-BT40-S223
Codice <i>Code</i>	124406.100-S223
Mandrino per pinza <i>Spindle for collet</i>	6023E
Rotazione presa di forza <i>Main drive rotation</i>	DX / RH
Rotazione mandrino <i>Spindle rotation</i>	DX / RH
Rapporto di trasmissione <i>Transmission ratio</i>	1:1.1
Velocità max <i>Max speed</i>	8000 rpm
Peso <i>Weight</i>	7 Kg
Lubrificata a grasso <i>Grease lubricated</i>	Klüber Isoflex NBU 15

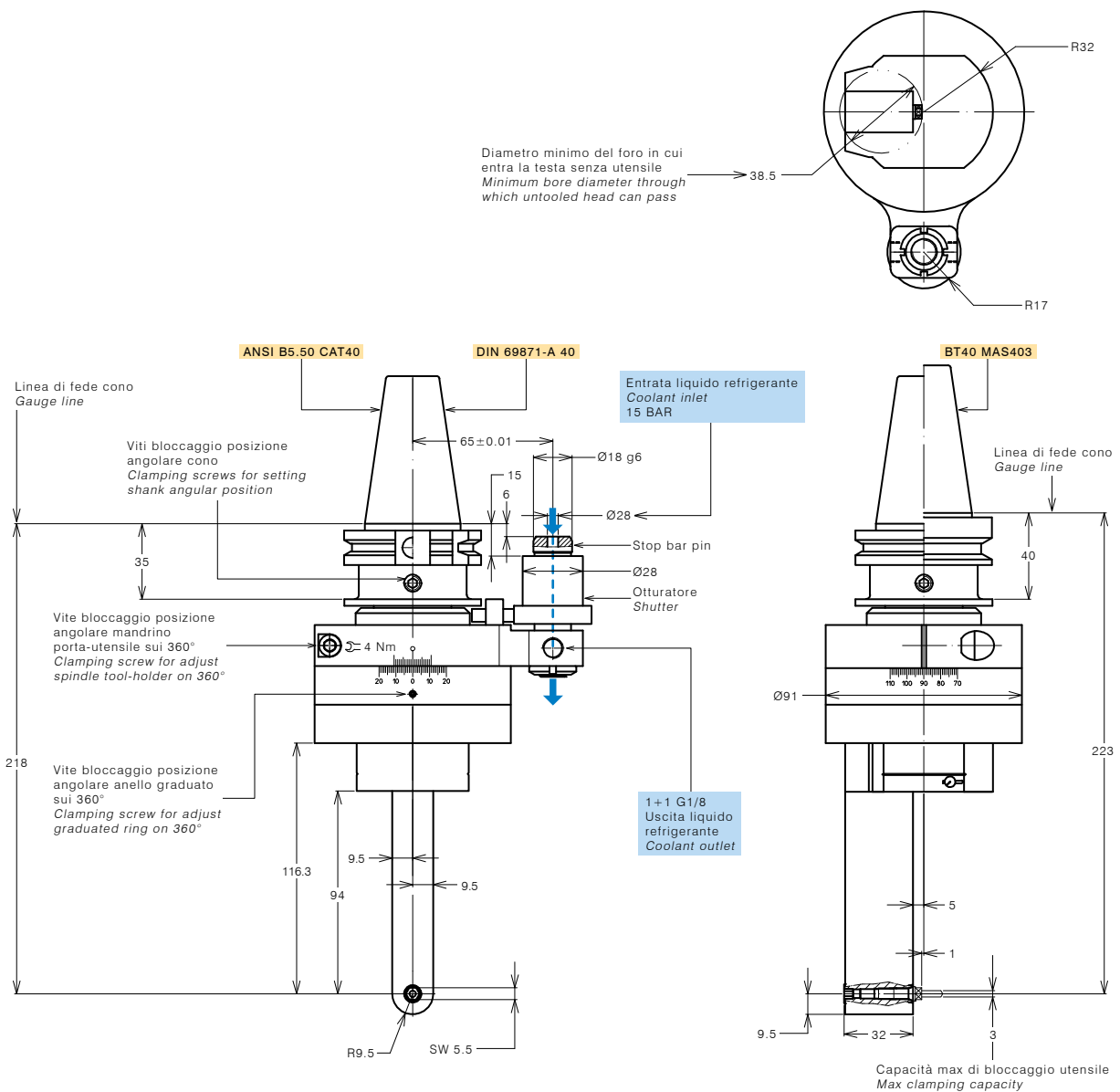
OPTIONAL OPTIONAL

Pinza 6023E
6023E collet

CODICE CODE

DOTAZIONE STANDARD STANDARD EQUIPMENT

Stop-block standard *Standard stop-block* 311201.025
Tubetto di grasso *Grease tube*
Bauletto *Storage case*



**TESTE ANGOLARI 90° SLIM
90° SLIM ANGLE HEADS**

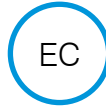
FORATURA
DRILLING



MASCHIATURA
TAPPING



REFRIGERANTE
COOLANT



CARICAMENTO
LOADING



SPECIFICHE TECNICHE TECHNICAL FEATURES

Modello *Type* A5-**HSK63**-S225
 Codice *Code* 124408.100-S225
 Mandrino per pinza *Spindle for collet* 6023E
 Rotazione presa di forza *Main drive rotation* DX / RH
 Rotazione mandrino *Spindle rotation* DX / RH
 Rapporto di trasmissione *Transmission ratio* 1:1.1
 Velocità max *Max speed* 8000 rpm
 Peso *Weight* 7 Kg
 Lubrificata a grasso *Grease lubricated* Klüber Isoflex NBU 15

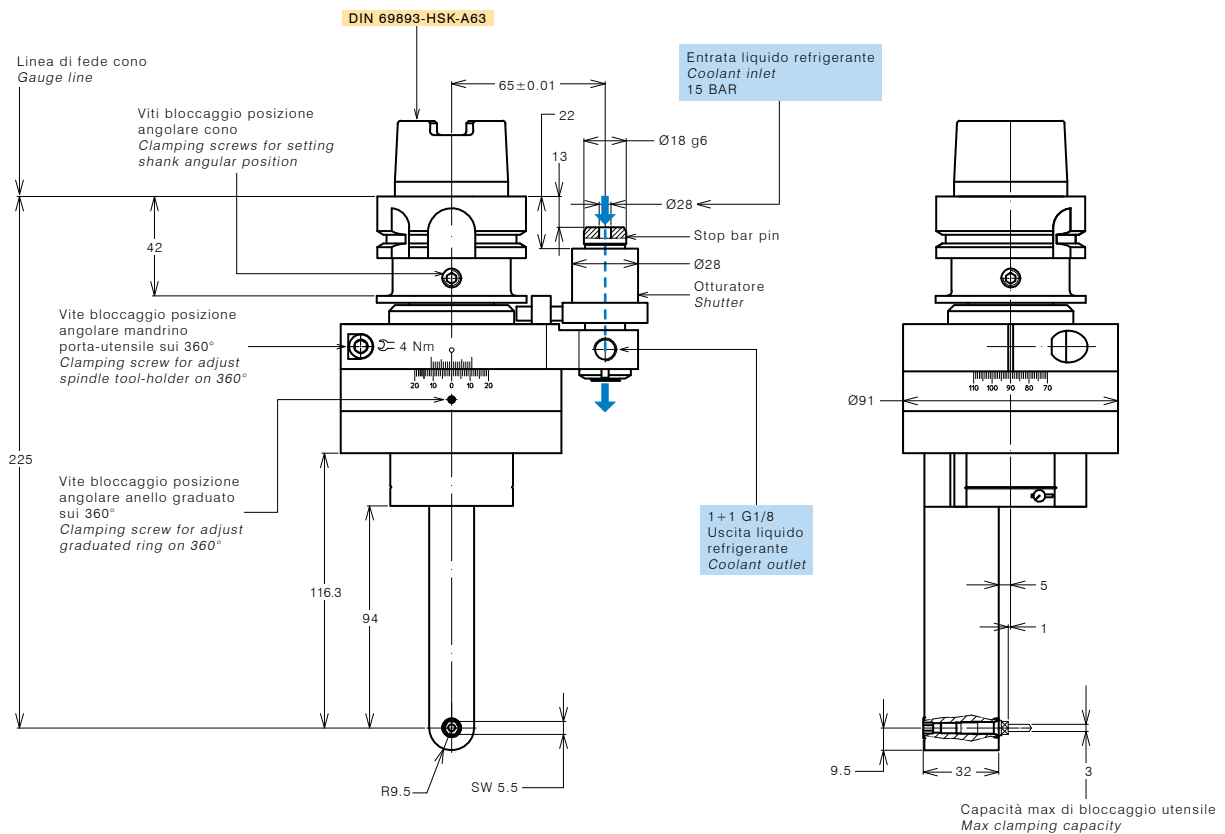
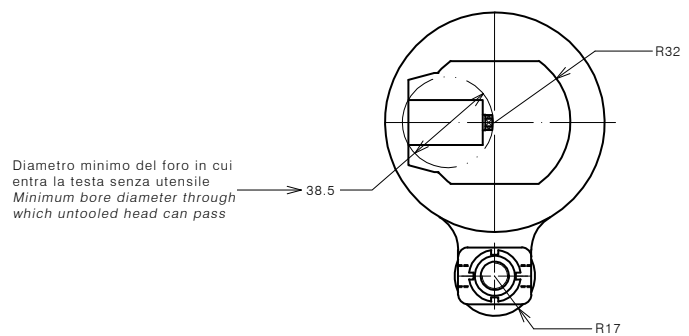
OPTIONAL OPTIONAL

Pinza 6023E
6023E collet

CODICE CODE

DOTAZIONE STANDARD STANDARD EQUIPMENT

Stop-block standard *Standard stop-block* 311201.025
 Tubetto di grasso *Grease tube*
 Bauletto *Storage case*



TESTE ANGOLARI 90° SLIM
90° SLIM ANGLE HEADS

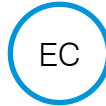
FORATURA
DRILLING



MASCHIATURA
TAPPING



REFRIGERANTE
COOLANT



CARICAMENTO
LOADING



SPECIFICHE TECNICHE TECHNICAL FEATURES

Modello <i>Type</i>	A5-SK50-S243
Codice <i>Code</i>	124409.100-S243
Modello <i>Type</i>	A5-BT50-S257
Codice <i>Code</i>	124410.100-S257
Modello <i>Type</i>	A5-CAT50-S243
Codice <i>Code</i>	124411.100-S243
Mandrino per pinza <i>Spindle for collet</i>	6023E
Rotazione presa di forza <i>Main drive rotation</i>	SX / LH
Rotazione mandrino <i>Spindle rotation</i>	DX / RH
Rapporto di trasmissione <i>Transmission ratio</i>	1:1,1
Velocità max <i>Max speed</i>	8000 rpm
Peso <i>Weight</i>	10.5 Kg
Lubrificata a grasso <i>Grease lubricated</i>	Klüber Isoflex NBU 15

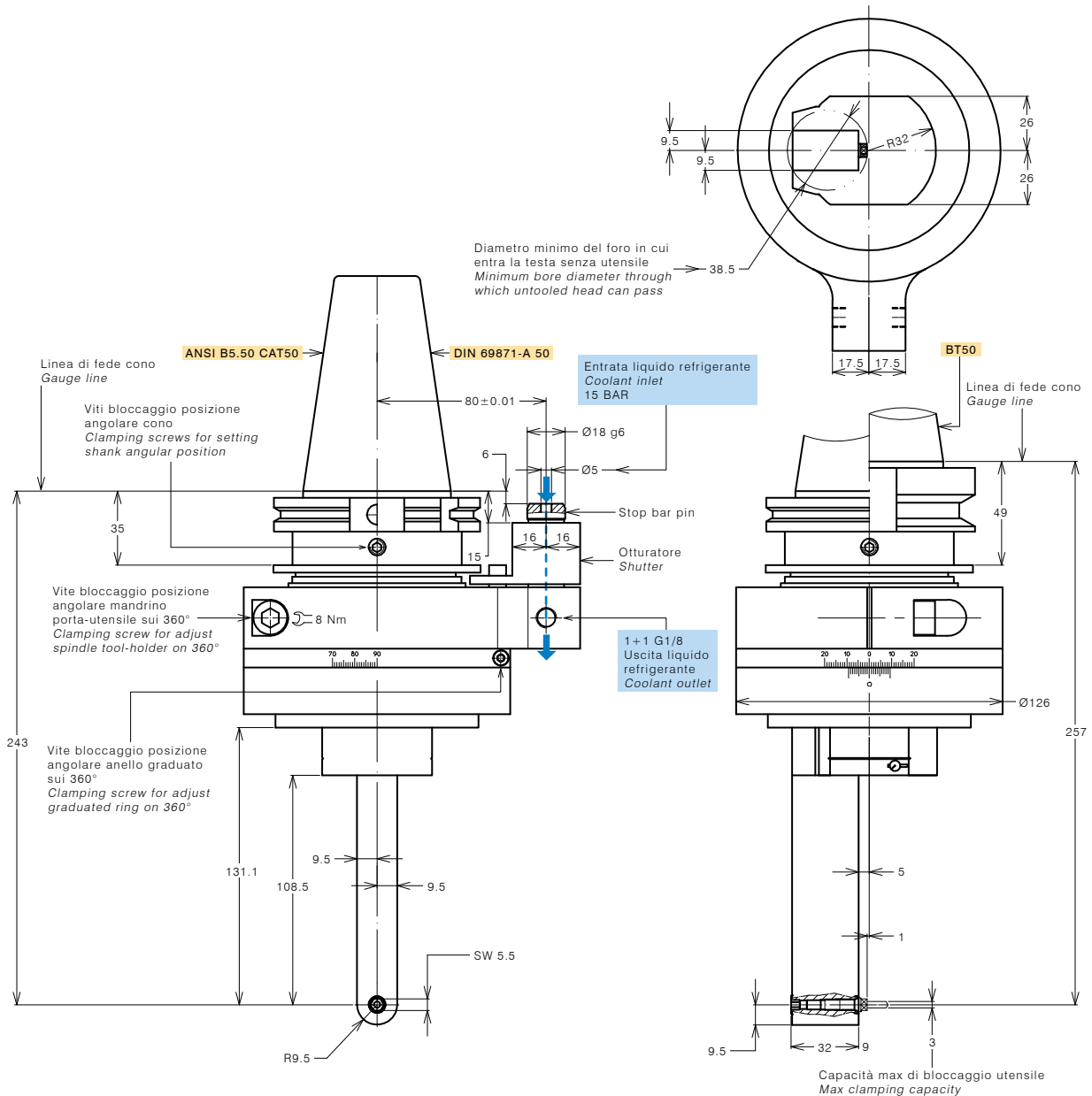
OPTIONAL OPTIONAL

Pinza 6023E
6023E collet

CODICE CODE

DOTAZIONE STANDARD STANDARD EQUIPMENT

Stop-block standard *Standard stop-block* 311201.025
Tubetto di grasso *Grease tube*
Bauletto *Storage case*



TESTE ANGOLARI 90° SLIM
90° SLIM ANGLE HEADS

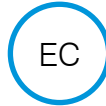
FORATURA
DRILLING



MASCHIATURA
TAPPING



REFRIGERANTE
COOLANT



CARICAMENTO
LOADING



SPECIFICHE TECNICHE TECHNICAL FEATURES

Modello *Type* A5-**HSK100**-S253
 Codice *Code* 124412.100-S253
 Mandrino per pinza *Spindle for collet* 6023E
 Rotazione presa di forza *Main drive rotation* SX / LH
 Rotazione mandrino *Spindle rotation* DX / RH
 Rapporto di trasmissione *Transmission ratio* 1:1,1
 Velocità max *Max speed* 8000 rpm
 Peso *Weight* 10.5 Kg
 Lubrificata a grasso *Grease lubricated* Klüber Isoflex NBU 15

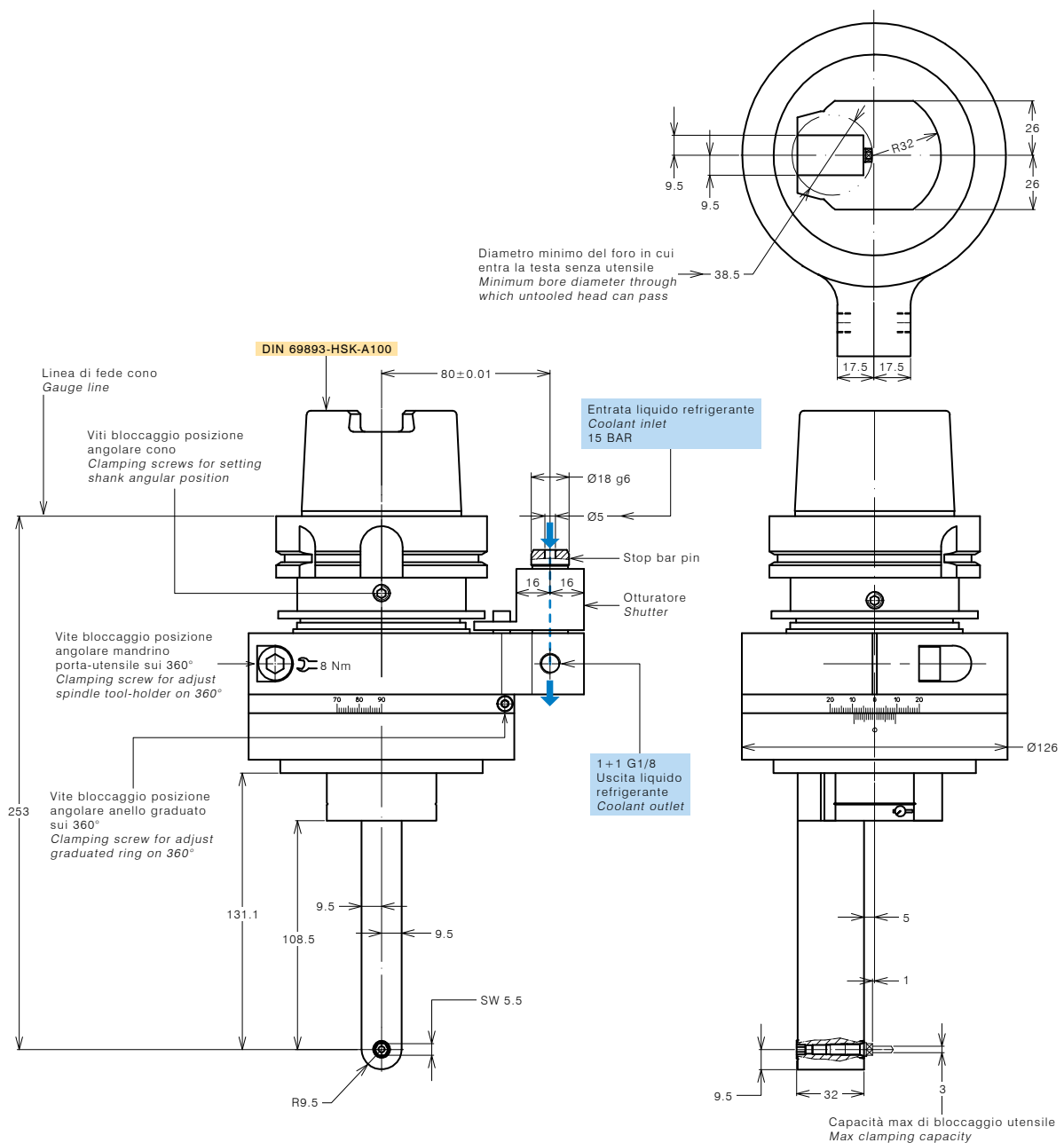
OPTIONAL OPTIONAL

Pinza 6023E
6023E collet

CODICE CODE

DOTAZIONE STANDARD STANDARD EQUIPMENT

Stop-block standard *Standard stop-block* 311201.025
 Tubetto di grasso *Grease tube*
 Bauletto *Storage case*



TESTE ANGOLARI 90° SLIM
90° SLIM ANGLE HEADS

FORATURA
DRILLING



MASCHIATURA
TAPPING



REFRIGERANTE
COOLANT



CARICAMENTO
LOADING



SPECIFICHE TECNICHE TECHNICAL FEATURES

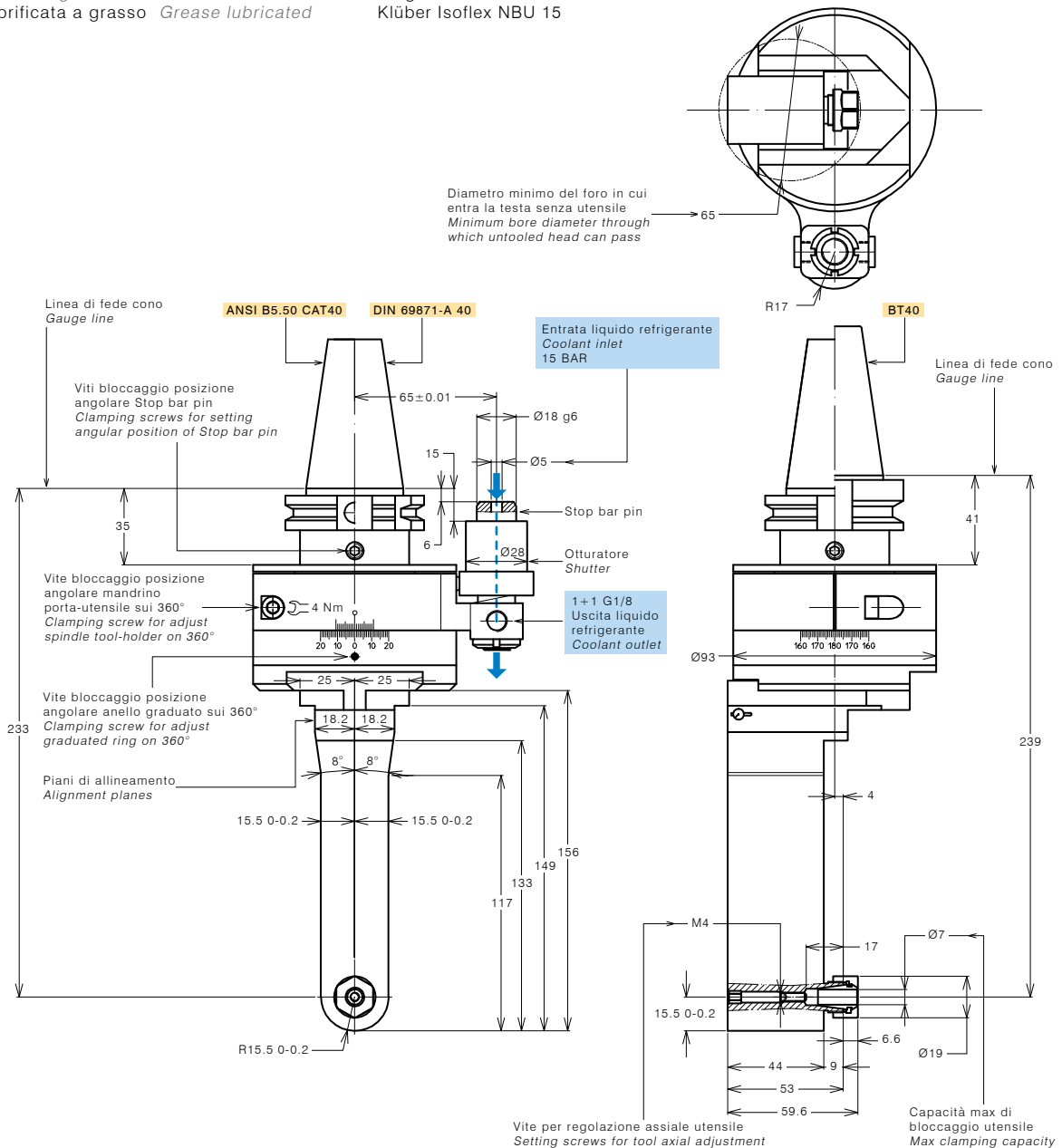
Modello <i>Type</i>	A11-SK40-S233
Codice <i>Code</i>	124955.100-S233
Modello <i>Type</i>	A11-BT40-S239
Codice <i>Code</i>	124956.100-S239
Modello <i>Type</i>	A11-CAT40-S233
Codice <i>Code</i>	124997.100-S233
Mandrino per pinza <i>Spindle for collet</i>	ER 11
Rotazione presa di forza <i>Main drive rotation</i>	DX / RH
Rotazione mandrino <i>Spindle rotation</i>	DX / RH
Rapporto di trasmissione <i>Transmission ratio</i>	1:1
Velocità max <i>Max speed</i>	6000 rpm
Coppia <i>Torque</i>	7 Nm
Spinta max mandrino <i>Spindle max thrus</i>	220 N
Peso <i>Weight</i>	5 Kg
Lubrificata a grasso <i>Grease lubricated</i>	Klüber Isoflex NBU 15

OPTIONAL OPTIONAL

Pinza ER11 DIN 6499/B	411211.100
ER11 collet DIN 6499/B	
Pinza di maschiatura ER11 con quadro	411211.200
Tapping collet ER11 with square	

DOTAZIONE STANDARD STANDARD EQUIPMENT

Stop-block standard	Standard stop-block	311201.025
Chiave	Clamping wrench	
Tubetto di grasso	Grease tube	
Bauletto	Storage case	



TESTE ANGOLARI 90° SLIM
90° SLIM ANGLE HEADS

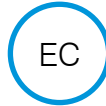
FORATURA
DRILLING



MASCHIATURA
TAPPING



REFRIGERANTE
COOLANT



CARICAMENTO
LOADING



SPECIFICHE TECNICHE TECHNICAL FEATURES

Modello <i>Type</i>	A11- HSK63 -S240
Codice <i>Code</i>	124957.100-S240
Mandrino per pinza <i>Spindle for collet</i>	ER 11
Rotazione presa di forza <i>Main drive rotation</i>	DX / RH
Rotazione mandrino <i>Spindle rotation</i>	DX / RH
Rapporto di trasmissione <i>Transmission ratio</i>	1:1
Velocità max <i>Max speed</i>	6000 rpm
Coppia <i>Torque</i>	7 Nm
Spinta max mandrino <i>Spindle max thrus</i>	220 N
Peso <i>Weight</i>	5 Kg
Lubrificata a grasso <i>Grease lubricated</i>	Klüber Isoflex NBU 15

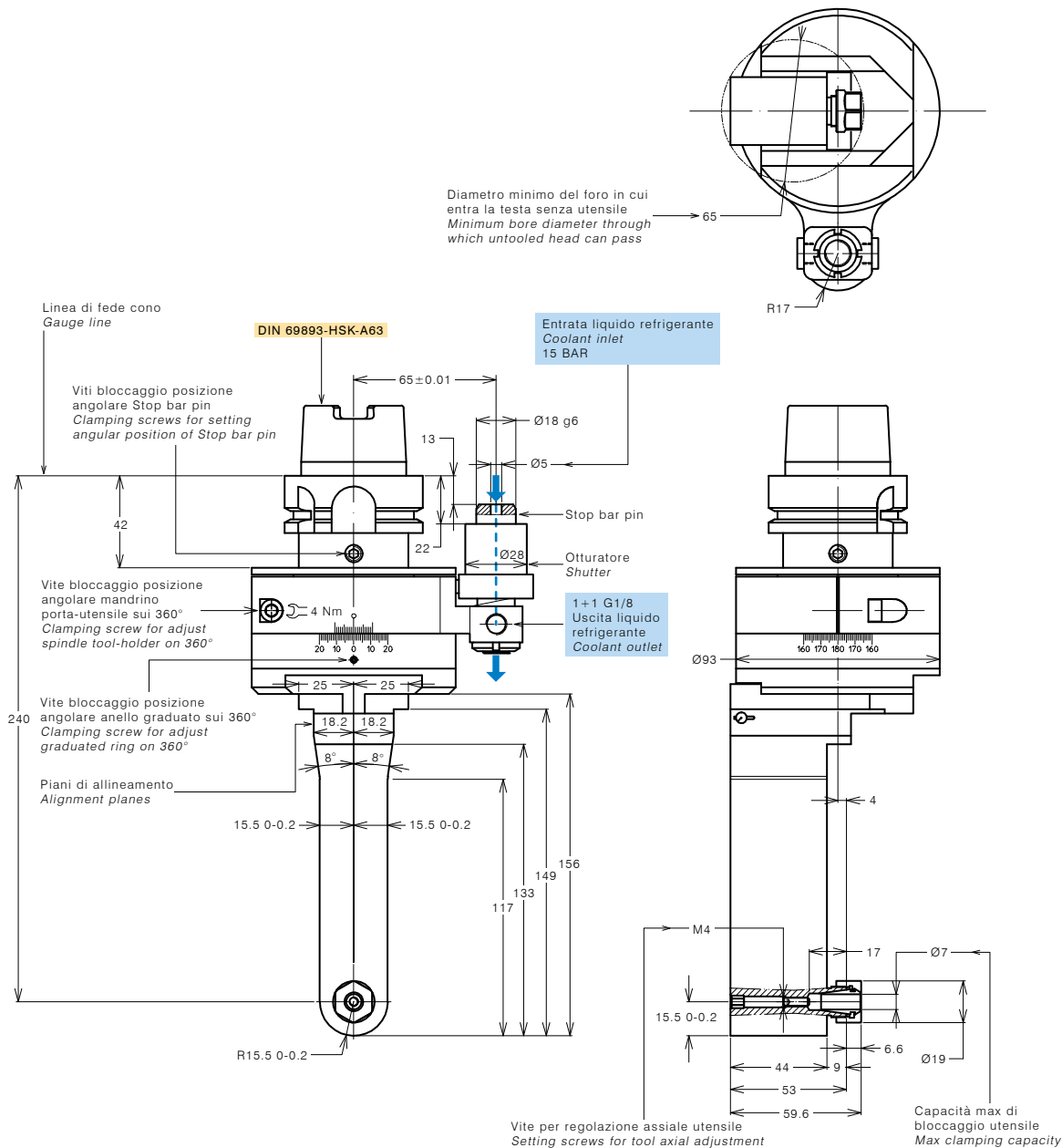
OPTIONAL OPTIONAL

Pinza ER11 DIN 6499/B	411211.100
ER11 collet DIN 6499/B	
Pinza di maschiatura ER11 con quadro	411211.200
Tapping collet ER11 with square	

CODICE CODE

DOTAZIONE STANDARD STANDARD EQUIPMENT

Stop-block standard	Standard stop-block	311201.025
Chiave	Clamping wrench	
Tubetto di grasso	Grease tube	
Bauletto	Storage case	



TESTE ANGOLARI 90° SLIM
90° SLIM ANGLE HEADS

FORATURA
DRILLING



MASCHIATURA
TAPPING



REFRIGERANTE
COOLANT



CARICAMENTO
LOADING



SPECIFICHE TECNICHE TECHNICAL FEATURES

Modello <i>Type</i>	A11-SK50-S256
Codice <i>Code</i>	124972.100-S256
Modello <i>Type</i>	A11-BT50-S270
Codice <i>Code</i>	124973.100-S270
Modello <i>Type</i>	A11-CAT50-S256
Codice <i>Code</i>	124974.100-S256
Mandrino per pinza <i>Spindle for collet</i>	ER 11
Rotazione presa di forza <i>Main drive rotation</i>	DX / RH
Rotazione mandrino <i>Spindle rotation</i>	DX / RH
Rapporto di trasmissione <i>Transmission ratio</i>	1:1
Velocità max <i>Max speed</i>	6000 rpm
Peso <i>Weight</i>	10,5 Kg
Lubrificata a grasso <i>Grease lubricated</i>	Klüber Isoflex NBU 15

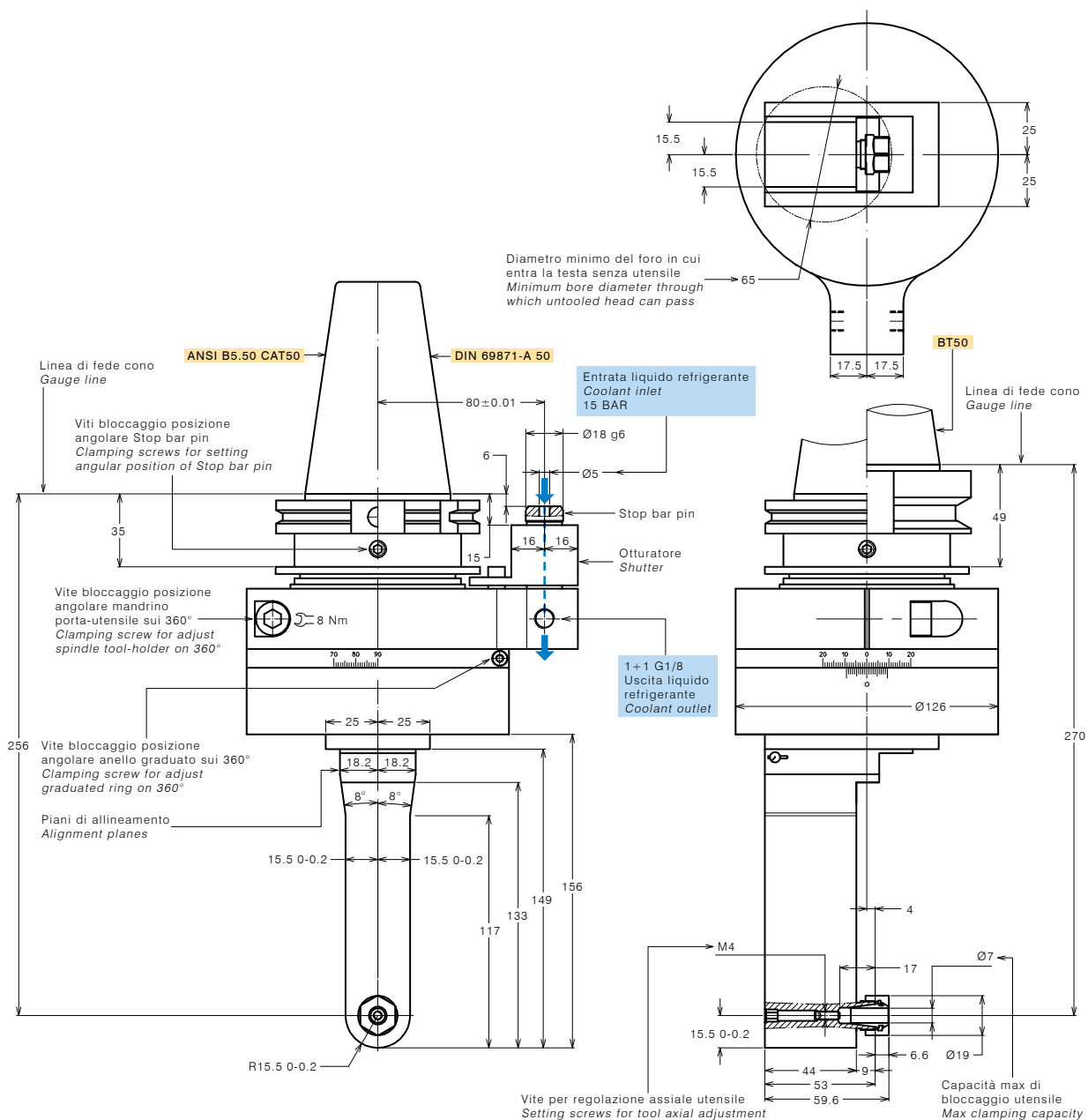
OPTIONAL OPTIONAL

Pinza ER11 DIN 6499/B <i>ER11 collet DIN 6499/B</i>	411211.100
Pinza di maschiatura ER11 con quadro <i>Tapping collet ER11 with square</i>	411211.200

CODICE CODE

DOTAZIONE STANDARD STANDARD EQUIPMENT

Stop-block standard <i>Standard stop-block</i>	311201.025
Chiave <i>Clamping wrench</i>	
Tubetto di grasso <i>Grease tube</i>	
Bauletto <i>Storage case</i>	



TESTE ANGOLARI 90° SLIM
90° SLIM ANGLE HEADS

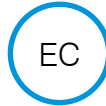
FORATURA
DRILLING



MASCHIATURA
TAPPING



REFRIGERANTE
COOLANT



CARICAMENTO
LOADING



SPECIFICHE TECNICHE TECHNICAL FEATURES

Modello *Type* A11-**HSK100**-S266
 Codice *Code* 124975.100-S266
 Mandrino per pinza *Spindle for collet* ER 11
 Rotazione presa di forza *Main drive rotation* DX / RH
 Rotazione mandrino *Spindle rotation* DX / RH
 Rapporto di trasmissione *Transmission ratio* 1:1
 Velocità max *Max speed* 6000 rpm
 Peso *Weight* 10,5 Kg
 Lubrificata a grasso *Grease lubricated* Klüber Isoflex NBU 15

OPTIONAL OPTIONAL

Pinza ER11 DIN 6499/B 411211.100
ER11 collet DIN 6499/B
 Pinza di maschiatura ER11 con quadro 411211.200
Tapping collet ER11 with square

CODICE CODE

DOTAZIONE STANDARD STANDARD EQUIPMENT

Stop-block standard *Standard stop-block* 311201.025
 Chiave *Clamping wrench*
 Tubetto di grasso *Grease tube*
 Bauletto *Storage case*

