

TESTE ANGOLARI 90°

90° ANGLE HEADS



TESTE ANGOLARI 90°
90° ANGLE HEADS

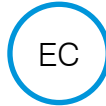
FORATURA
DRILLING



MASCHIATURA
TAPPING



REFRIGERANTE
COOLANT



FLANGIATURA MANUALE
FLANGE MOUNTING



SPECIFICHE TECNICHE TECHNICAL FEATURES

Modello <i>Type</i>	A16/N
Codice <i>Code</i>	114903.100
Mondrino per pinza <i>Spindle for collet</i>	ER 16
Rotazione presa di forza <i>Main drive rotation</i>	SX / LH
Rotazione mandrino <i>Spindle rotation</i>	DX / RH
Rapporto di trasmissione <i>Transmission ratio</i>	1:1
Velocità max <i>Max speed</i>	6000 rpm
Potenza max mandrino <i>Spindle max power</i>	3.4 Kw
Spinta max mandrino <i>Spindle max thrust</i>	700 N
Peso <i>Weight</i>	2 Kg
Lubrificata a grasso <i>Grease lubricated</i>	Klüber Isoflex NBU 15

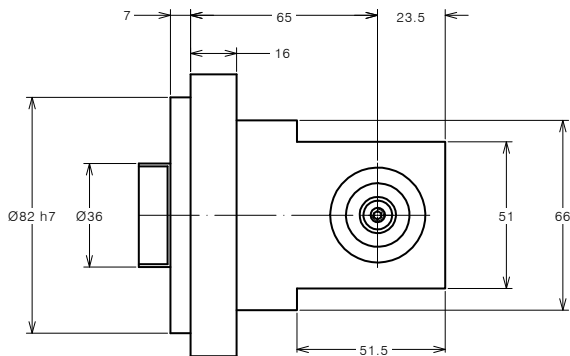
OPTIONAL OPTIONAL

Pinza ER16 DIN 6499/B	411216.100
ER16 collet DIN 6499/B	
Flangia di collegamento <i>Quill clamp</i>	410131.000
Trascinatore <i>Driver</i>	
Giunto <i>Joint</i>	

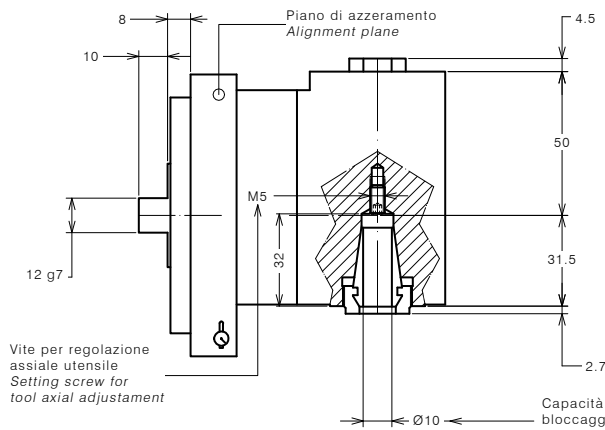
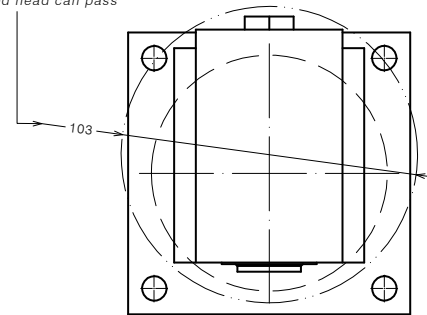
CODICE CODE

DOTAZIONE STANDARD STANDARD EQUIPMENT

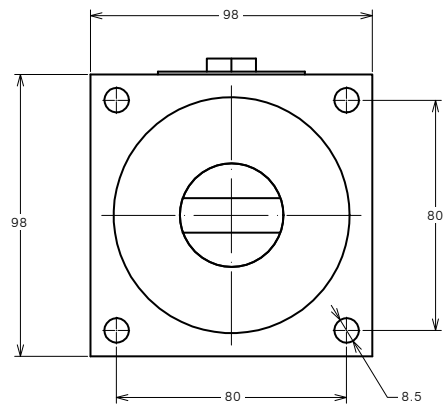
Chiave <i>Clamping wrench</i>	410416.000
Tubetto di grasso <i>Grease tube</i>	
Bauletto <i>Storage case</i>	



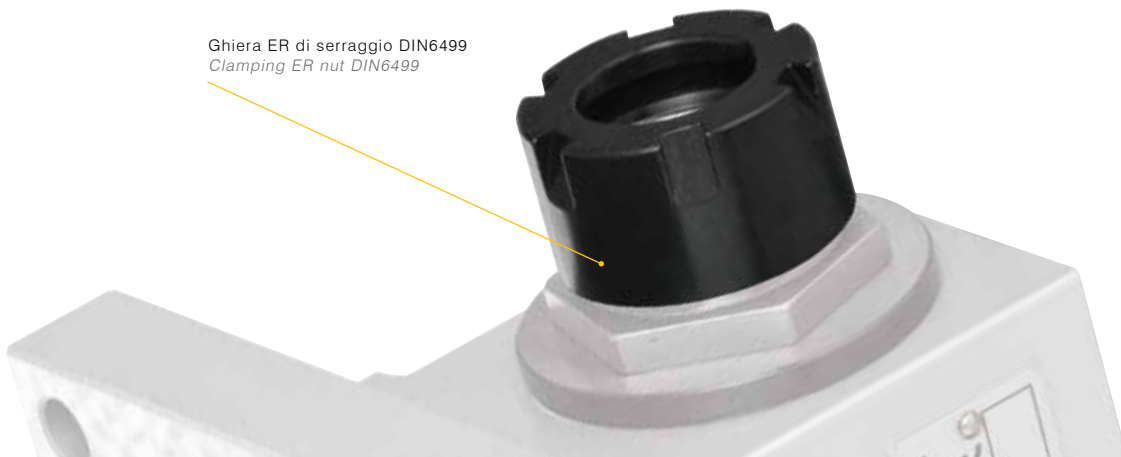
Diametro minimo del foro
in cui entra la testa
*Minimum bore diameter through
which untooled head can pass*



Capacità max di
bloccaggio utensile
Max clamping capacity



Ghiera ER di serraggio DIN6499
Clamping ER nut DIN6499



TESTE ANGOLARI 90°
90° ANGLE HEADS

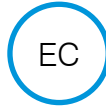
FORATURA
DRILLING



MASCHIATURA
TAPPING



REFRIGERANTE
COOLANT



FLANGIATURA MANUALE
FLANGE MOUNTING



SPECIFICHE TECNICHE TECHNICAL FEATURES

Modello <i>Type</i>	A20/N
Codice <i>Code</i>	114904.100
Mondrino per pinza <i>Spindle for collet</i>	ER 20
Rotazione presa di forza <i>Main drive rotation</i>	SX / LH
Rotazione mandrino <i>Spindle rotation</i>	DX / RH
Rapporto di trasmissione <i>Transmission ratio</i>	1:1
Velocità max <i>Max speed</i>	6000 rpm
Potenza max mandrino <i>Spindle max power</i>	3.4 Kw
Spinta max mandrino <i>Spindle max thrust</i>	700 N
Peso <i>Weight</i>	2 Kg
Lubrificata a grasso <i>Grease lubricated</i>	Klüber Isoflex NBU 15

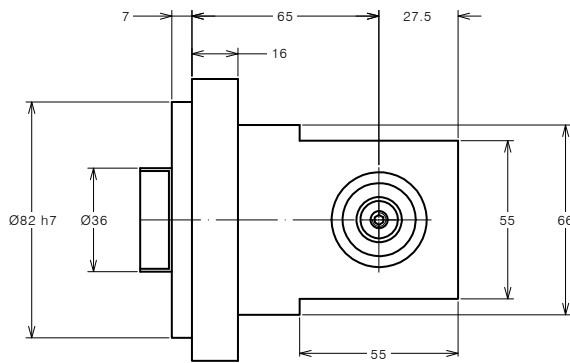
OPTIONAL OPTIONAL

Pinza ER20 DIN 6499/B	411220.100
ER20 collet DIN 6499/B	
Flangia di collegamento <i>Quill clamp</i>	410131.000
Trascinatore <i>Driver</i>	
Giunto <i>Joint</i>	

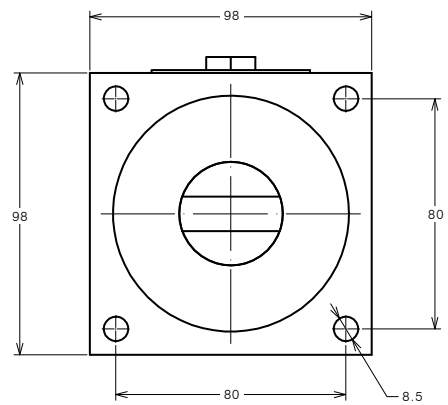
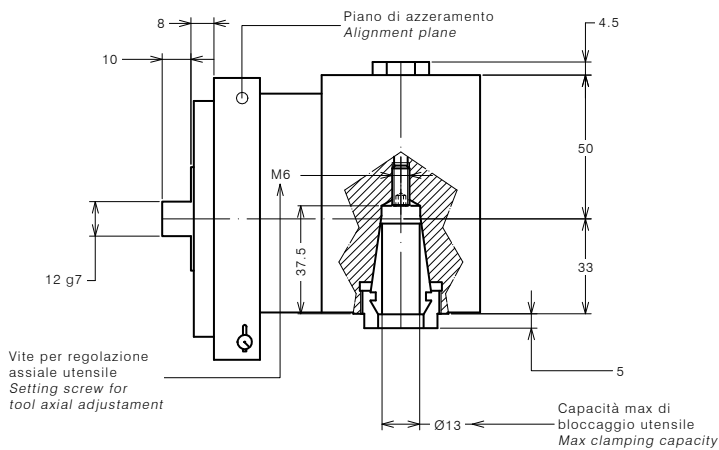
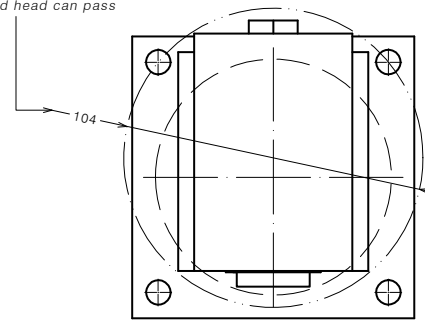
CODICE CODE

DOTAZIONE STANDARD STANDARD EQUIPMENT

Chiave <i>Clamping wrench</i>	410420.000
Tubetto di grasso <i>Grease tube</i>	
Bauletto <i>Storage case</i>	



Diametro minimo del foro
in cui entra la testa
*Minimum bore diameter through
which untooled head can pass*



TESTE ANGOLARI 90°
90° ANGLE HEADS

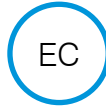
FORATURA
DRILLING



MASCHIATURA
TAPPING



REFRIGERANTE
COOLANT



FLANGIATURA MANUALE
FLANGE MOUNTING



SPECIFICHE TECNICHE TECHNICAL FEATURES

Modello <i>Type</i>	A25/N
Codice <i>Code</i>	114905.100
Mondrino per pinza <i>Spindle for collet</i>	ER 25
Rotazione presa di forza <i>Main drive rotation</i>	SX / LH
Rotazione mandrino <i>Spindle rotation</i>	DX / RH
Rapporto di trasmissione <i>Transmission ratio</i>	1:1
Velocità max <i>Max speed</i>	6000 rpm
Potenza max mandrino <i>Spindle max power</i>	3.2 Kw
Spinta max mandrino <i>Spindle max thrust</i>	1000 N
Peso <i>Weight</i>	2.3 Kg
Lubrificata a grasso <i>Grease lubricated</i>	Klüber Isoflex NBU 15

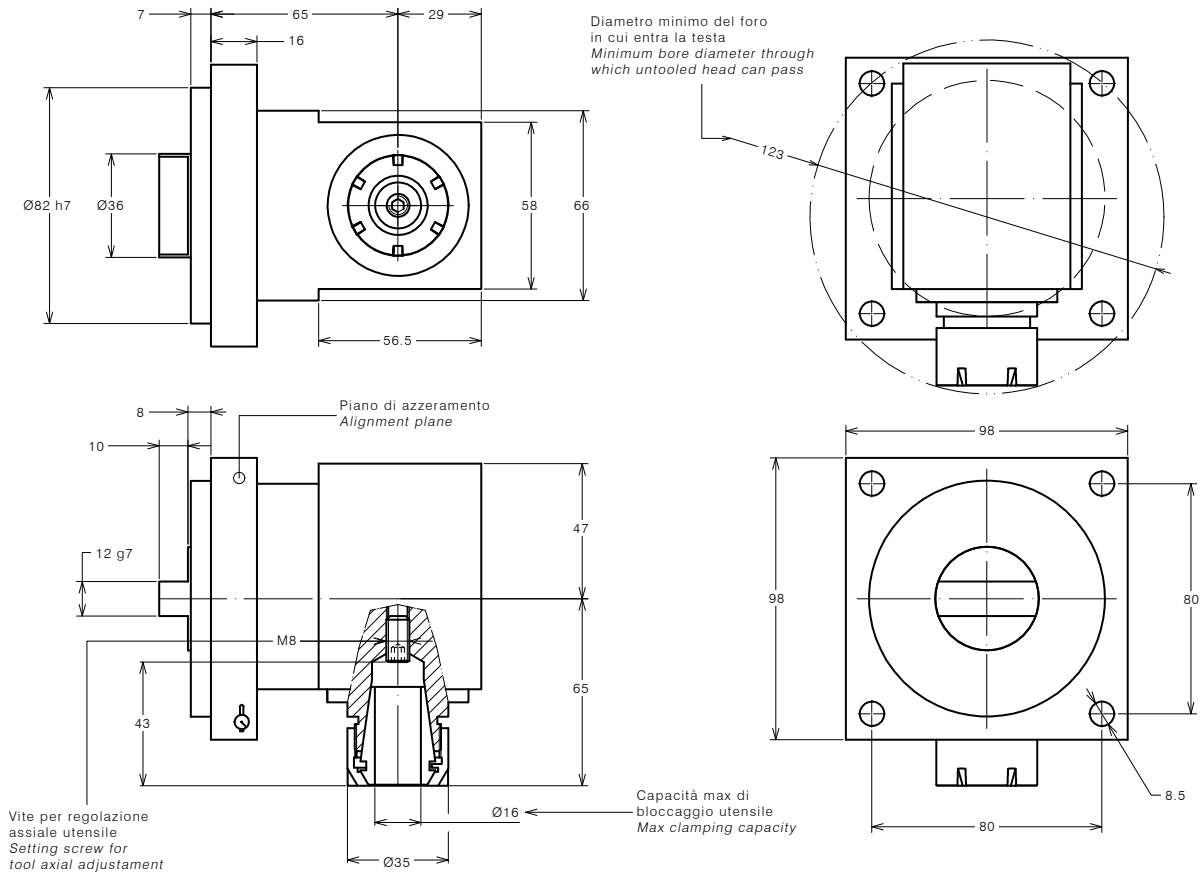
OPTIONAL OPTIONAL

Pinza ER25 DIN 6499/B	411225.000
ER25 collet DIN 6499/B	
Flangia di collegamento <i>Quill clamp</i>	410131.000
Trascinatore <i>Driver</i>	
Giunto <i>Joint</i>	

CODICE CODE

DOTAZIONE STANDARD STANDARD EQUIPMENT

Chiave <i>Clamping wrench</i>	410225.000
Tubetto di grasso <i>Grease tube</i>	
Bauletto <i>Storage case</i>	



Piano di azzeramento
Ground indicator surface



TESTE ANGOLARI 90°
90° ANGLE HEADS

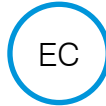
FORATURA
DRILLING



MASCHIATURA
TAPPING



REFRIGERANTE
COOLANT



FLANGIATURA MANUALE
FLANGE MOUNTING



SPECIFICHE TECNICHE TECHNICAL FEATURES

Modello <i>Type</i>	A32/N
Codice <i>Code</i>	114906.100
Mondrino per pinza <i>Spindle for collet</i>	ER 32
Rotazione presa di forza <i>Main drive rotation</i>	SX / LH
Rotazione mandrino <i>Spindle rotation</i>	DX / RH
Rapporto di trasmissione <i>Transmission ratio</i>	1:1
Velocità max <i>Max speed</i>	6000 rpm
Potenza max mandrino <i>Spindle max power</i>	5 Kw
Spinta max mandrino <i>Spindle max thrust</i>	2200 N
Peso <i>Weight</i>	4 Kg
Lubrificata a grasso <i>Grease lubricated</i>	Klüber Isoflex NBU 15

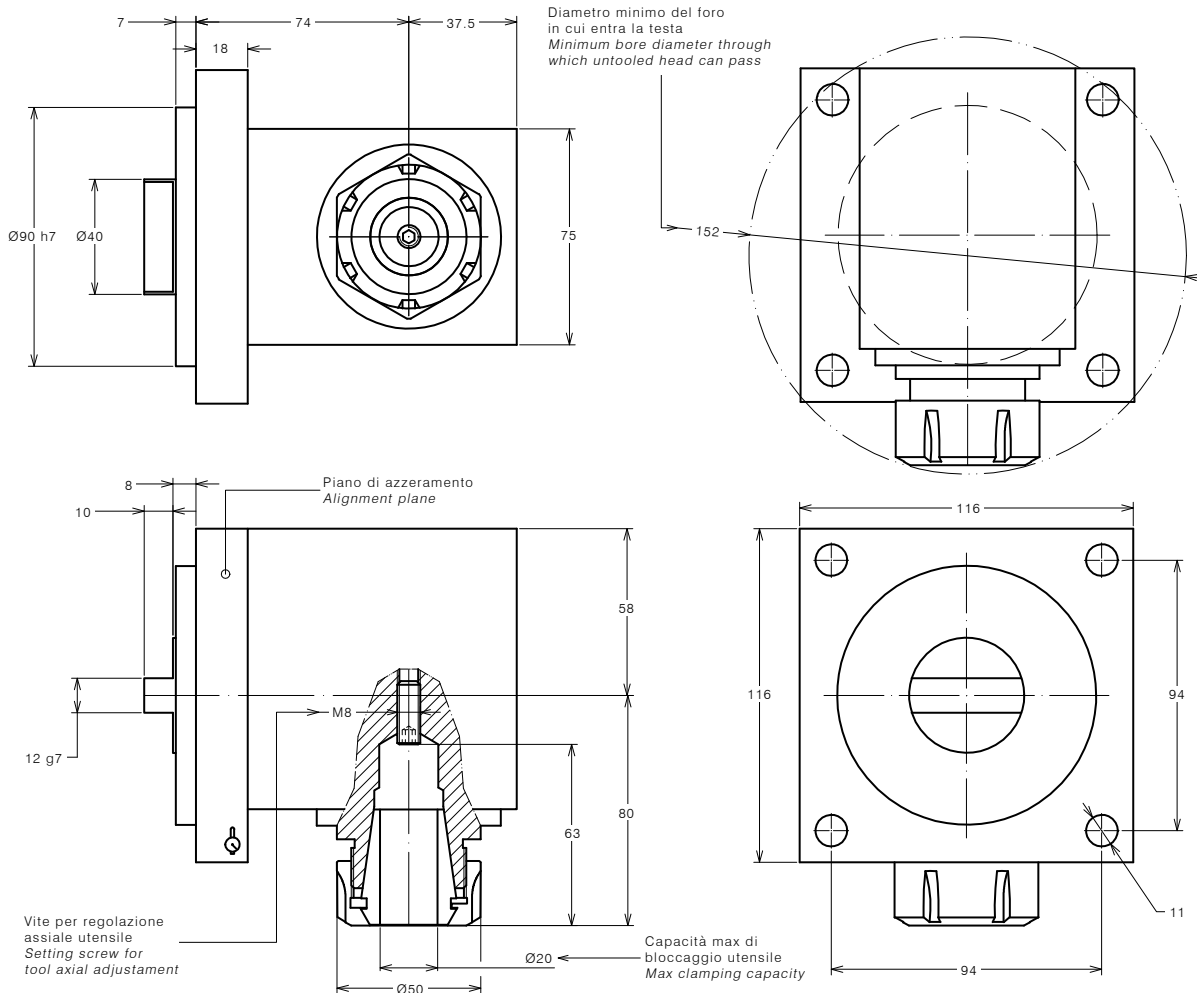
OPTIONAL OPTIONAL

Pinza ER32 DIN 6499/B	411232.000
ER32 collet DIN 6499/B	
Flangia di collegamento <i>Quill clamp</i>	410132.000
Trascinatore <i>Driver</i>	
Giunto <i>Joint</i>	

CODICE CODE

DOTAZIONE STANDARD STANDARD EQUIPMENT

Chiave <i>Clamping wrench</i>	410332.000
Tubetto di grasso <i>Grease tube</i>	
Bauletto <i>Storage case</i>	



TESTE ANGOLARI 90°
90° ANGLE HEADS

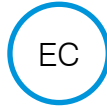
FORATURA
DRILLING



MASCHIATURA
TAPPING



REFRIGERANTE
COOLANT



FLANGIATURA MANUALE
FLANGE MOUNTING



SPECIFICHE TECNICHE TECHNICAL FEATURES

Modello <i>Type</i>	A-ER20
Codice <i>Code</i>	114901.100
Mandrino per pinza <i>Spindle for collet</i>	ER 20
Rotazione presa di forza <i>Main drive rotation</i>	DX / RH
Rotazione mandrino <i>Spindle rotation</i>	DX / RH
Rapporto di trasmissione <i>Transmission ratio</i>	1:1
Velocità max <i>Max speed</i>	3000 rpm
Potenza max mandrino <i>Spindle max power</i>	2.5 Kw
Spinta max mandrino <i>Spindle max thrust</i>	1400 N
Peso <i>Weight</i>	2.4 Kg
Lubrificata a grasso <i>Grease lubricated</i>	Klüber Isoflex NBU 15

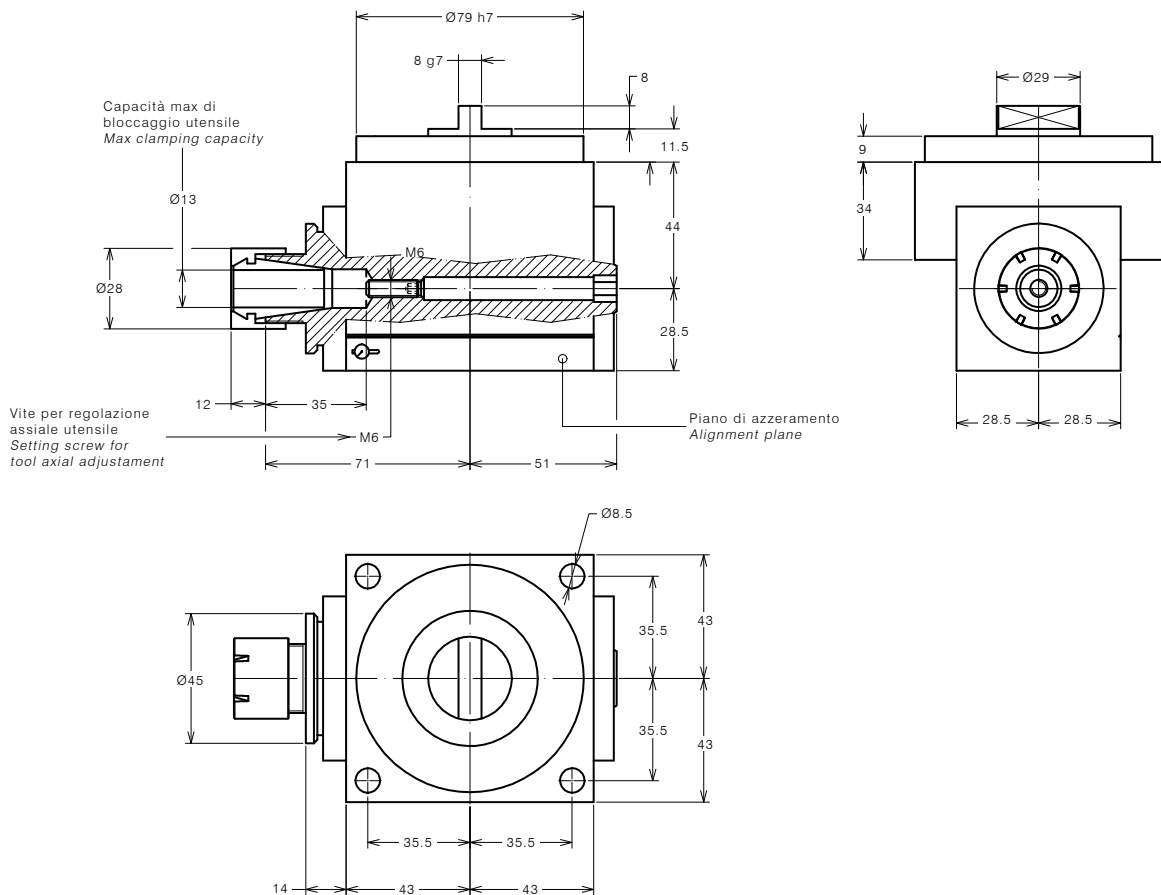
OPTIONAL OPTIONAL

Pinza ER20 DIN 6499/B <i>ER20 collet DIN 6499/B</i>	411220.100
Flangia di collegamento <i>Quill clamp</i>	410123.000
Trascinatore <i>Driver</i>	
Giunto <i>Joint</i>	

CODICE CODE

DOTAZIONE STANDARD STANDARD EQUIPMENT

Chiave <i>Wrench</i>	410220.000
Tubetto di grasso <i>Grease tube</i>	
Bauletto <i>Storage case</i>	



TESTE ANGOLARI 90°
90° ANGLE HEADS

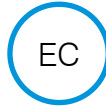
FORATURA
DRILLING



MASCHIATURA
TAPPING



REFRIGERANTE
COOLANT



FLANGIATURA MANUALE
FLANGE MOUNTING



SPECIFICHE TECNICHE TECHNICAL FEATURES

Modello *Type* A-ER25
 Codice *Code* 114902.100
 Mandrino per pinza *Spindle for collet* ER 25
 Rotazione presa di forza *Main drive rotation* DX / RH
 Rotazione mandrino *Spindle rotation* DX / RH
 Rapporto di trasmissione *Transmission ratio* 1:1
 Velocità max *Max speed* 3000 rpm
 Potenza max mandrino *Spindle max power* 4.2 Kw
 Spinta max mandrino *Spindle max thrust* 1400 N
 Peso *Weight* 3 Kg
 Lubrificata a grasso *Grease lubricated* Klüber Isoflex NBU 15

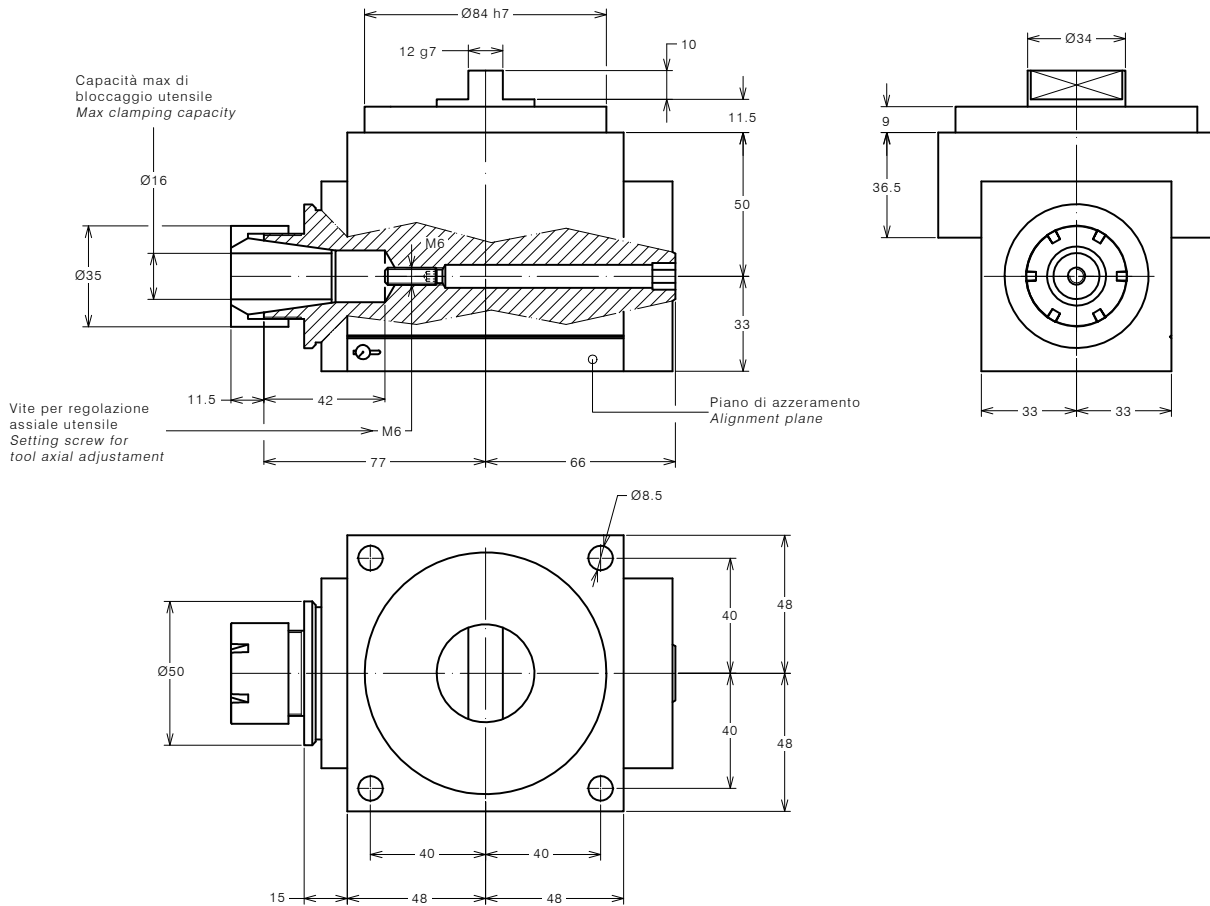
OPTIONAL OPTIONAL

Pinza ER25 DIN 6499/B 411225.000
ER25 collet DIN 6499/B
 Flangia di collegamento *Quill clamp* 410124.000
 Trascinatore *Driver*
 Giunto *Joint*

CODICE CODE

DOTAZIONE STANDARD STANDARD EQUIPMENT

Chiave *Wrench* 410225.000
 Tubetto di grasso *Grease tube*
 Bauletto *Storage case*



TESTE ANGOLARI 90°
90° ANGLE HEADS

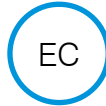
FORATURA
DRILLING



MASCHIATURA
TAPPING



REFRIGERANTE
COOLANT



FLANGIATURA MANUALE
FLANGE MOUNTING



SPECIFICHE TECNICHE TECHNICAL FEATURES

Modello <i>Type</i>	A-ER32
Codice <i>Code</i>	134901.100
Mandrino per pinza <i>Spindle for collet</i>	ER 32
Rotazione presa di forza <i>Main drive rotation</i>	SX / LH
Rotazione mandrino <i>Spindle rotation</i>	DX / RH
Rapporto di trasmissione <i>Transmission ratio</i>	1:1
Velocità max <i>Max speed</i>	3000 rpm
Coppia <i>Torque</i>	47 Nm
Spinta max mandrino <i>Spindle max thrust</i>	1500 N
Peso <i>Weight</i>	7.7 Kg
Lubrificata a grasso <i>Grease lubricated</i>	Klüber Isoflex NBU 15

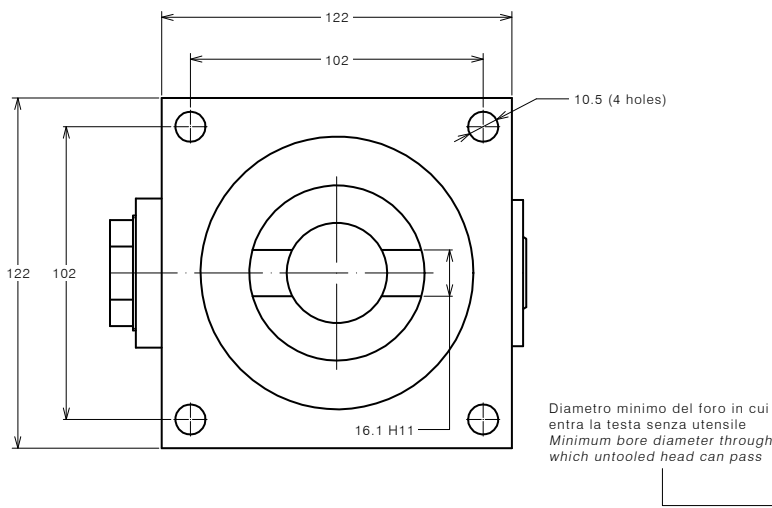
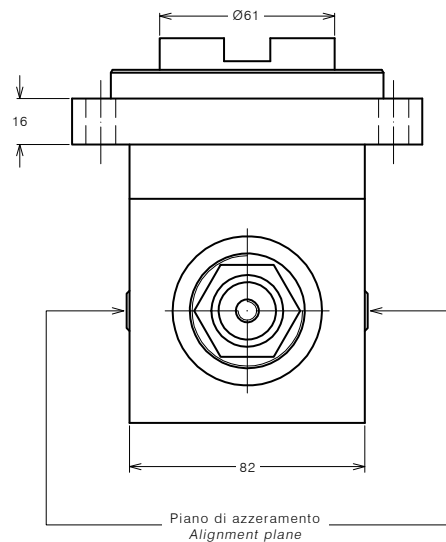
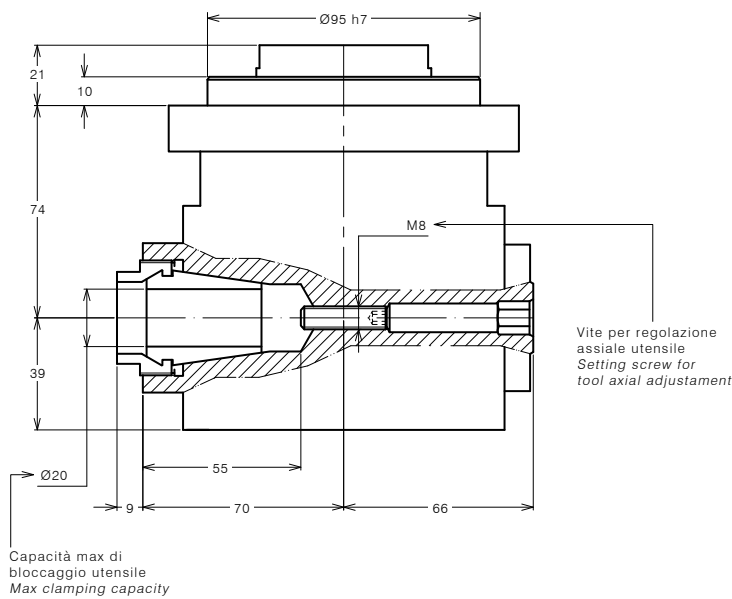
OPTIONAL OPTIONAL

Pinza ER32 DIN 6499/B	411232.100
ER32 collet DIN 6499/B	
Flangia di collegamento <i>Quill clamp</i>	410133.000
Trascinatore <i>Driver</i>	
Giunto <i>Joint</i>	

CODICE CODE

DOTAZIONE STANDARD STANDARD EQUIPMENT

Chiave <i>Wrench</i>	410232.000
Tubetto di grasso <i>Grease tube</i>	
Bauletto <i>Storage case</i>	



TESTE ANGOLARI 90° PER LAVORAZIONI PESANTI
90° ANGLE HEADS FOR HEAVY DUTY



FORATURA
DRILLING

MASCHIATURA
TAPPING

REFRIGERANTE
COOLANT

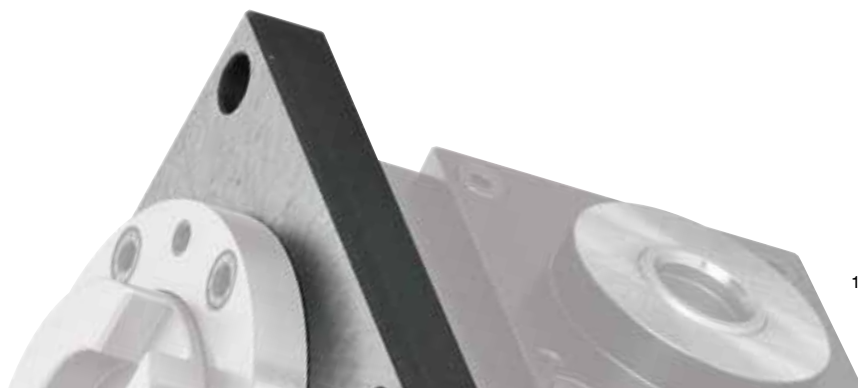
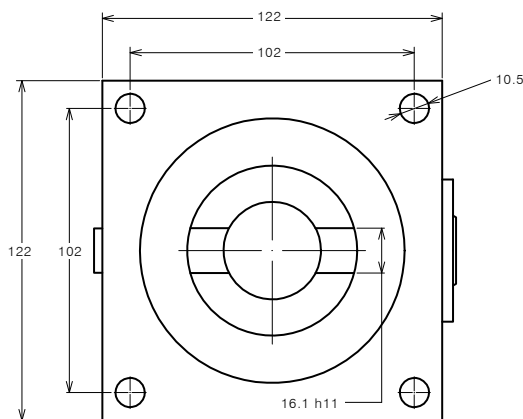
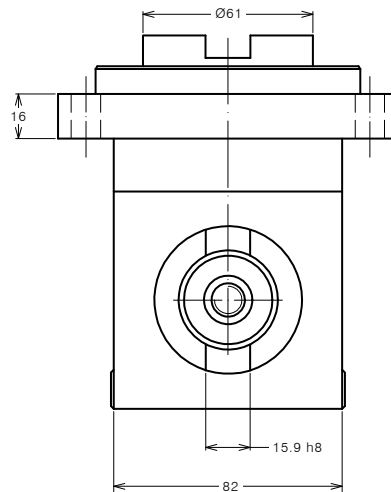
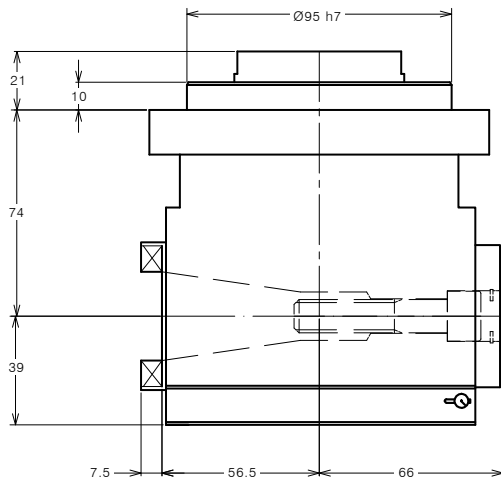
FLANGIATURA MANUALE
FLANGE MOUNTING

SPECIFICHE TECNICHE TECHNICAL FEATURES

Modello <i>Type</i>	A-ISO30
Codice <i>Code</i>	134701.100
Mondrino <i>Spindle</i>	ISO 30
Rapporto di trasmissione <i>Transmission ratio</i>	1:1
Rotazione presa di forza <i>Main drive rotation</i>	SX / LH
Rotazione mandrino <i>Spindle rotation</i>	DX / RH
Velocità max <i>Max speed</i>	3000 rpm
Potenza max <i>Max power</i>	4 Kw
Spinta max mandrino <i>Spindle max power</i>	1500 N
Peso <i>Weight</i>	7.7 Kg
Lubrificata a grasso <i>Grease lubricated</i>	Klüber Isoflex NBU 15

DOTAZIONE STANDARD STANDARD EQUIPMENT

Tubetto di grasso *Grease tube*
 Bauletto *Storage case*



TESTE ANGOLARI 90° PER LAVORAZIONI PESANTI
90° ANGLE HEADS FOR HEAVY DUTY



FORATURA
DRILLING

Ø26

MASCHIATURA
TAPPING

M20

REFRIGERANTE
COOLANT

EC

FLANGIATURA MANUALE
FLANGE MOUNTING

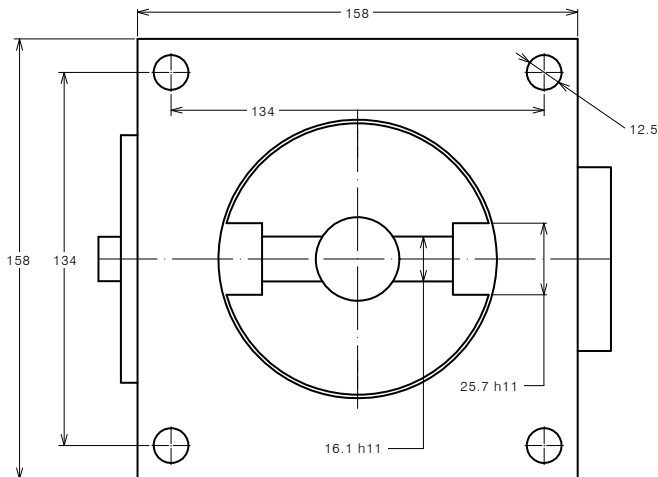
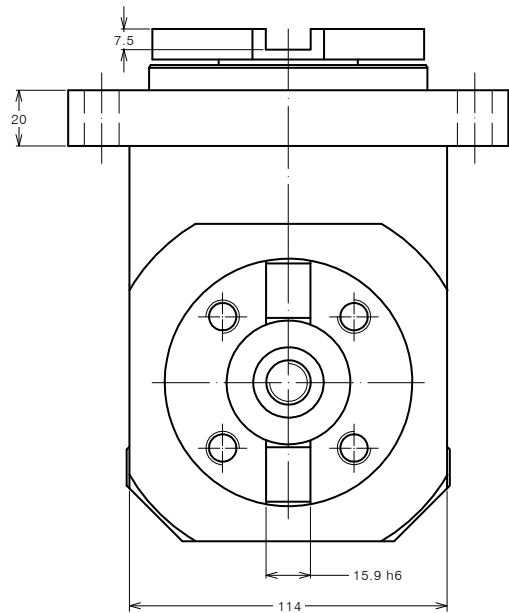
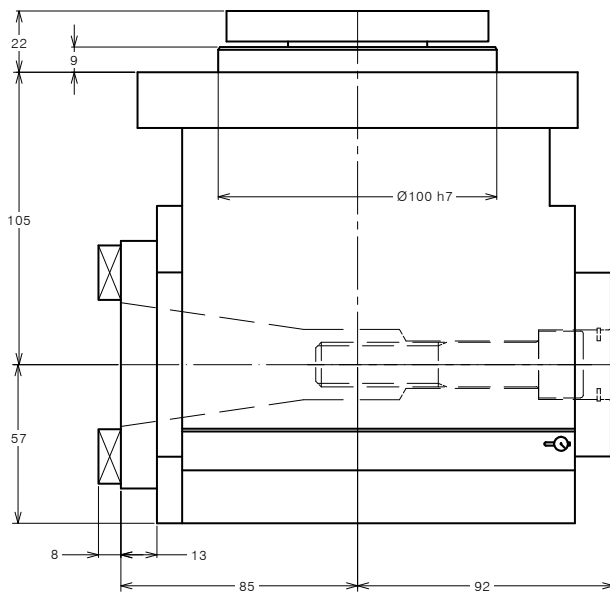
MTC

SPECIFICHE TECNICHE TECHNICAL FEATURES

Modello <i>Type</i>	A-ISO40
Codice <i>Code</i>	134702.100
Mondrino <i>Spindle</i>	DIN 2079-40
Rapporto di trasmissione <i>Transmission ratio</i>	1.5:1
Rotazione presa di forza <i>Main drive rotation</i>	SX / LH
Rotazione mandrino <i>Spindle rotation</i>	DX / RH
Velocità max entrate <i>Max input speed</i>	3000 rpm
Velocità max uscita <i>Max output speed</i>	2000 rpm
Coppia <i>Torque</i>	105 Nm
Peso <i>Weight</i>	22 Kg
Lubrificata a grasso <i>Grease lubricated</i>	Klüber Isoflex NBU 15

DOTAZIONE STANDARD STANDARD EQUIPMENT

Chiave <i>Wrench</i>	410232.000
Tubetto di grasso <i>Grease tube</i>	
Bauletto <i>Storage case</i>	



TESTE ANGOLARI 90° PER LAVORAZIONI PESANTI
90° ANGLE HEADS FOR HEAVY DUTY

FORATURA
DRILLING



MASCHIATURA
TAPPING



REFRIGERANTE
COOLANT

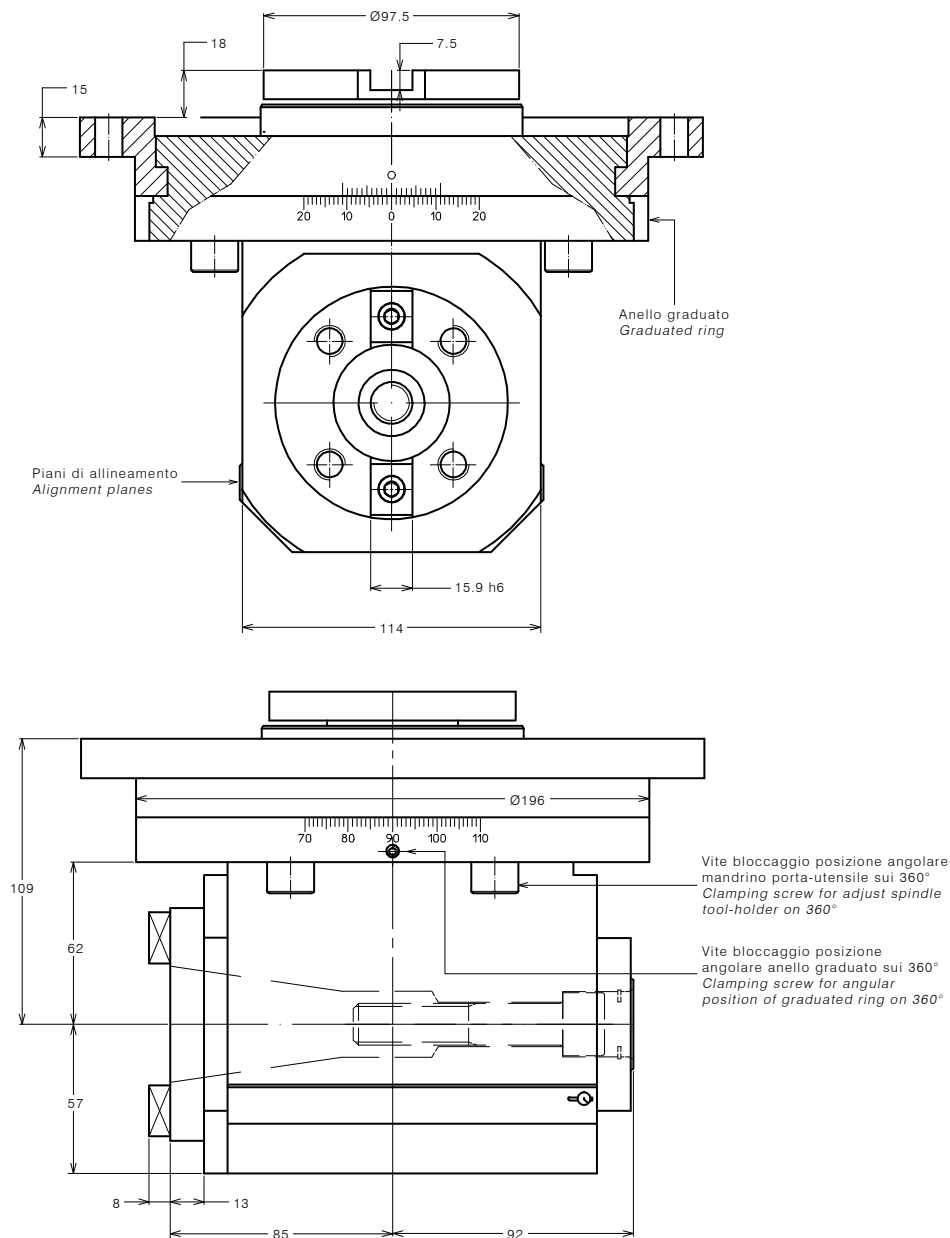


FLANGIATURA MANUALE
FLANGE MOUNTING



SPECIFICHE TECNICHE TECHNICAL FEATURES

Modello <i>Type</i>	A-ISO40
Codice <i>Code</i>	134703.100
Mondrino <i>Spindle</i>	DIN 2079-40
Rapporto di trasmissione <i>Transmission ratio</i>	1.5:1
Rotazione presa di forza <i>Main drive rotation</i>	SX / LH
Rotazione mandrino <i>Spindle rotation</i>	DX / RH
Velocità max entrate <i>Max input speed</i>	3000 rpm
Velocità max uscite <i>Max output speed</i>	2000 rpm
Coppia <i>Torque</i>	105 Nm
Spinta max mandrino <i>Spindle max thrust</i>	5000 N
Peso <i>Weight</i>	26 Kg
Lubrificata a grasso <i>Grease lubricated</i>	Klüber Isoflex NBU 15



TESTE ANGOLARI 90° PER LAVORAZIONI PESANTI
90° ANGLE HEADS FOR HEAVY DUTY



FORATURA
DRILLING

Ø45

MASCHIATURA
TAPPING

M36

REFRIGERANTE
COOLANT

EC

FLANGIATURA MANUALE
FLANGE MOUNTING

MTC

SPECIFICHE TECNICHE TECHNICAL FEATURES

Modello <i>Type</i>	A-ISO50
Codice <i>Code</i>	134704.100
Mondrino <i>Spindle</i>	DIN 2079-50
Rapporto di trasmissione <i>Transmission ratio</i>	1:1
Rotazione presa di forza <i>Main drive rotation</i>	DX / RH
Rotazione mandrino <i>Spindle rotation</i>	DX / RH
Velocità max entrata <i>Max input speed</i>	3000 rpm
Coppia <i>Torque</i>	340 Nm
Lubrificata a grasso <i>Grease lubricated</i>	Klüber Isoflex NBU 15

