

TESTE ANGOLARI 90° PER LAVORAZIONI PESANTI
90° ANGLE HEADS FOR HEAVY DUTY

FORATURA
DRILLING



MASCHIATURA
TAPPING



REFRIGERANTE
COOLANT



CARICAMENTO
LOADING

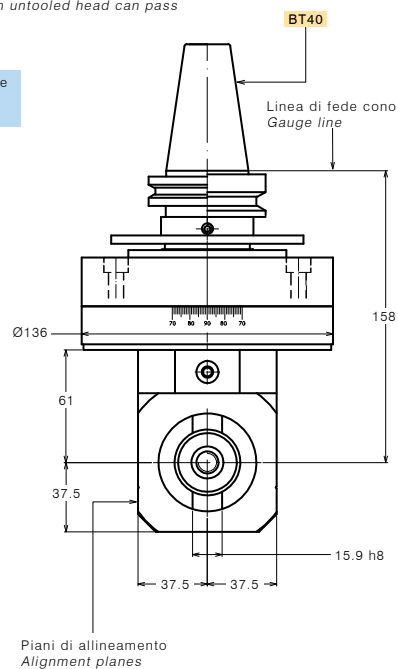
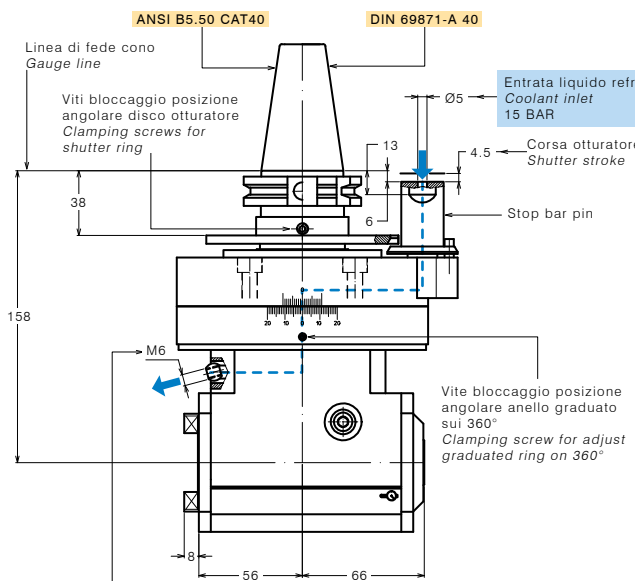
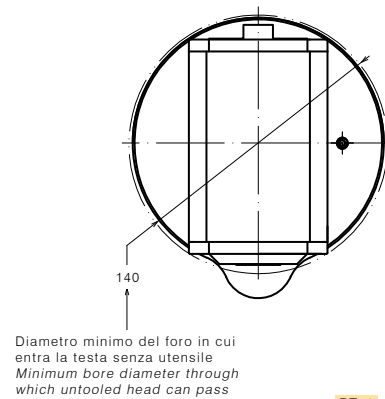
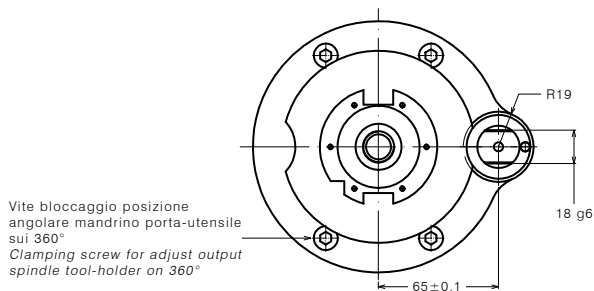


SPECIFICHE TECNICHE TECHNICAL FEATURES

Modello <i>Type</i>	A-ISO30-SK40
Codice <i>Code</i>	124705.100
Modello <i>Type</i>	A-ISO30-BT40
Codice <i>Code</i>	124706.100
Modello <i>Type</i>	A-ISO30-CAT40
Codice <i>Code</i>	124707.100
Mandrino porta utensile <i>Spindle tool-holder</i>	SK-BT-CAT30
Rotazione presa di forza <i>Main drive rotation</i>	SX / LH
Rotazione mandrino <i>Spindle rotation</i>	DX / RH
Rapporto di trasmissione <i>Transmission ratio</i>	1:1
Velocità max <i>Max speed</i>	3500 rpm
Potenza max mandrino <i>Spindle max power</i>	40 Nm
Spinta max mandrino <i>Spindle max thrust</i>	750 N
Peso <i>Weight</i>	8.3 Kg
Lubrificata a grasso <i>Grease lubricated</i>	Klüber Isoflex NBU 15

DOTAZIONE STANDARD STANDARD EQUIPMENT

Stop-block standard <i>Standard stop-block</i>	311201.025
Tubetto di grasso <i>Grease tube</i>	
Bauletto <i>Storage case</i>	



Ugelli orientabili (uscita liquido refrigerante)
Adjustable nozzle (coolant outlet)

TESTE ANGOLARI 90° PER LAVORAZIONI PESANTI
90° ANGLE HEADS FOR HEAVY DUTY

FORATURA
DRILLING



MASCHIATURA
TAPPING



REFRIGERANTE
COOLANT



CARICAMENTO
LOADING

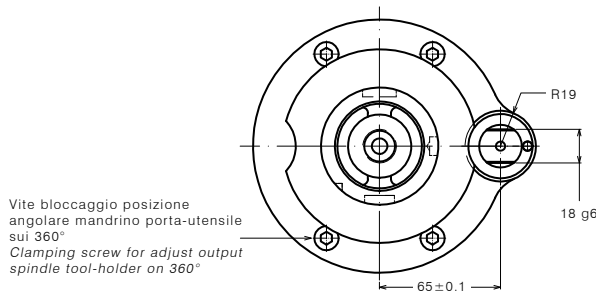


SPECIFICHE TECNICHE TECHNICAL FEATURES

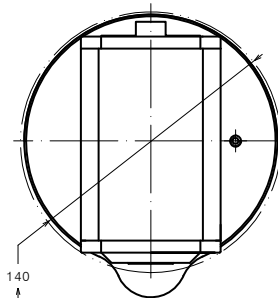
Modello <i>Type</i>	A-ISO30-HSK63
Codice <i>Code</i>	124708.100
Mandrino porta utensile <i>Spindle tool-holder</i>	SK-BT-CAT30
Rotazione presa di forza <i>Main drive rotation</i>	SX / LH
Rotazione mandrino <i>Spindle rotation</i>	DX / RH
Rapporto di trasmissione <i>Transmission ratio</i>	1:1
Velocità max <i>Max speed</i>	3500 rpm
Potenza max mandrino <i>Spindle max power</i>	40 Nm
Spinta max mandrino <i>Spindle max thrust</i>	750 N
Peso <i>Weight</i>	8.3 Kg
Lubrificata a grasso <i>Grease lubricated</i>	Klüber Isoflex NBU 15

DOTAZIONE STANDARD STANDARD EQUIPMENT

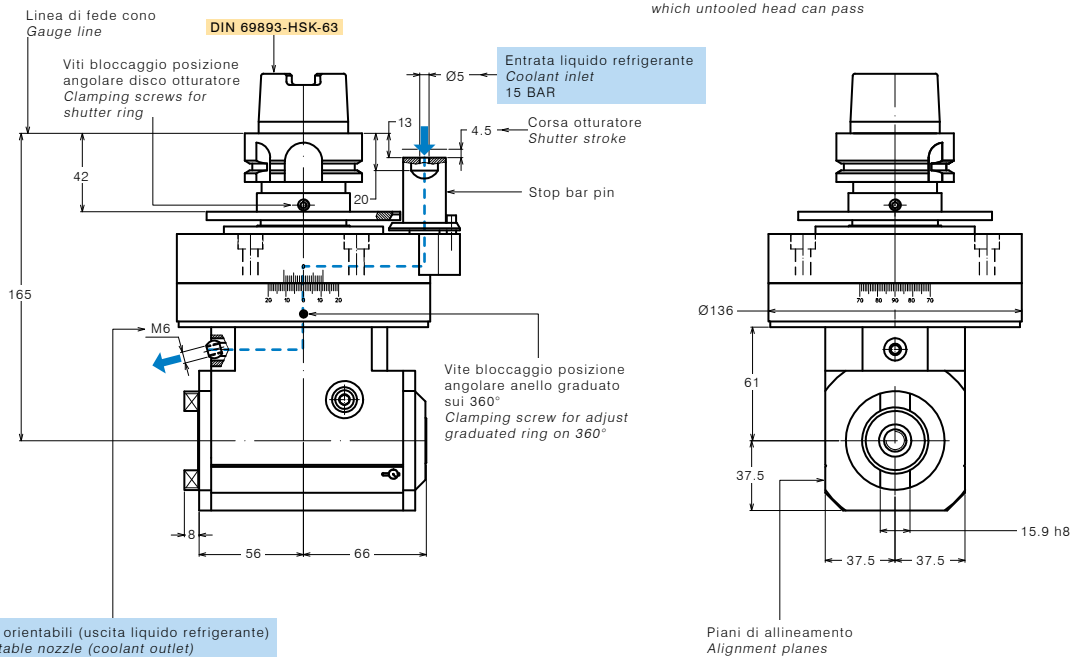
Stop-block standard <i>Standard stop-block</i>	311201.025
Tubetto di grasso <i>Grease tube</i>	
Bauletto <i>Storage case</i>	



Vite bloccaggio posizione
angolare mandrino porta-utensile
sui 360°
Clamping screw for adjust output
spindle tool-holder on 360°



Diametro minimo del foro in cui
entra la testa senza utensile
Minimum bore diameter through
which untooled head can pass



Ugelli orientabili (uscita liquido refrigerante)
Adjustable nozzle (coolant outlet)

Piani di allineamento
Alignment planes

TESTE ANGOLARI 90° PER LAVORAZIONI PESANTI
90° ANGLE HEADS FOR HEAVY DUTY

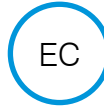
FORATURA
DRILLING



MASCHIATURA
TAPPING



REFRIGERANTE
COOLANT



CARICAMENTO
LOADING

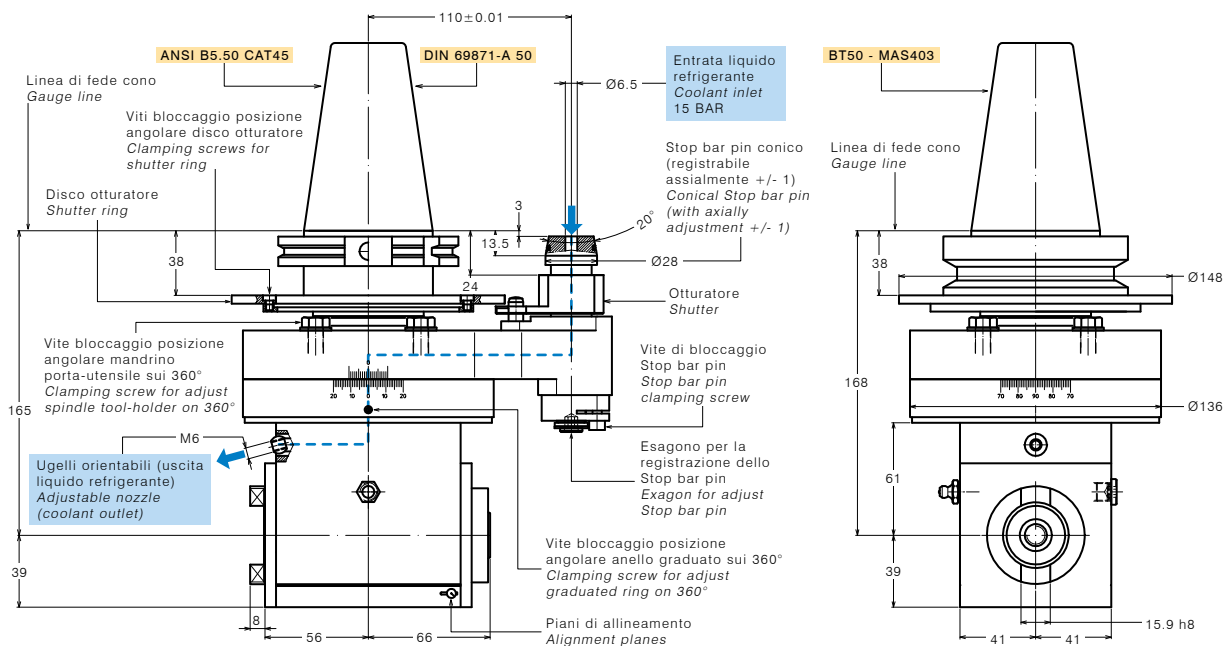
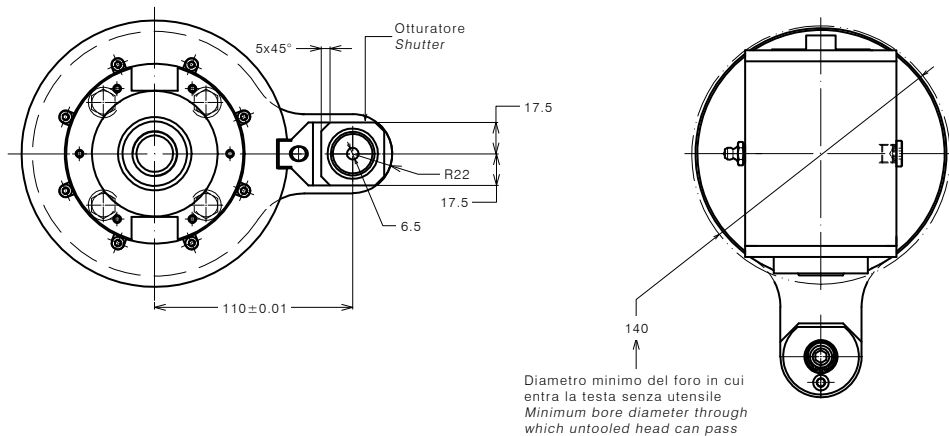


SPECIFICHE TECNICHE TECHNICAL FEATURES

Modello <i>Type</i>	A-ISO30-SK50
Codice <i>Code</i>	124710.100
Modello <i>Type</i>	A-ISO30-BT50
Codice <i>Code</i>	124709.100
Modello <i>Type</i>	A-ISO30-CAT50
Codice <i>Code</i>	124711.100
Mandrino porta utensile <i>Spindle tool-holder</i>	ISO30
Rotazione presa di forza <i>Main drive rotation</i>	SX / LH
Rotazione mandrino <i>Spindle rotation</i>	DX / RH
Rapporto di trasmissione <i>Transmission ratio</i>	1:1
Velocità max <i>Max speed</i>	3500 rpm
Potenza max mandrino <i>Spindle max power</i>	40 Nm
Spinta max mandrino <i>Spindle max thrust</i>	750 N
Peso <i>Weight</i>	11 Kg
Lubrificata a grasso <i>Grease lubricated</i>	Klüber Isoflex NBU 15

DOTAZIONE STANDARD STANDARD EQUIPMENT

Stop-block standard <i>Standard stop-block</i>	311201.026
Tubetto di grasso <i>Grease tube</i>	
Bauletto <i>Storage case</i>	



TESTE ANGOLARI 90° PER LAVORAZIONI PESANTI
90° ANGLE HEADS FOR HEAVY DUTY

FORATURA
DRILLING



MASCHIATURA
TAPPING



REFRIGERANTE
COOLANT



CARICAMENTO
LOADING

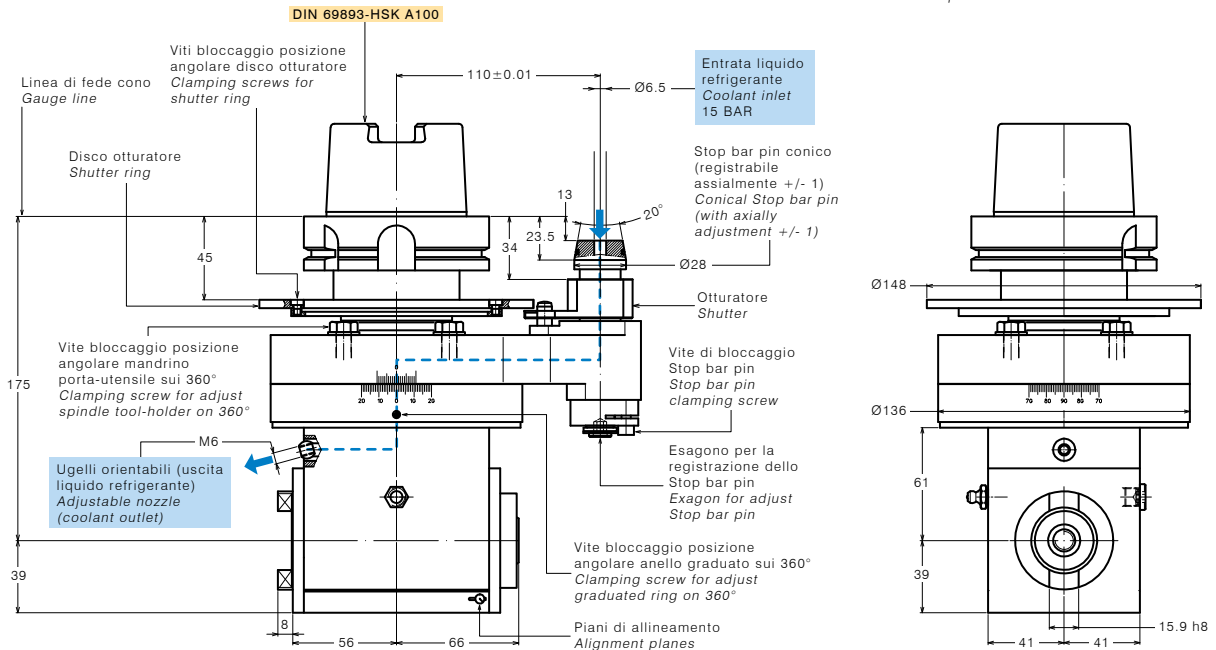
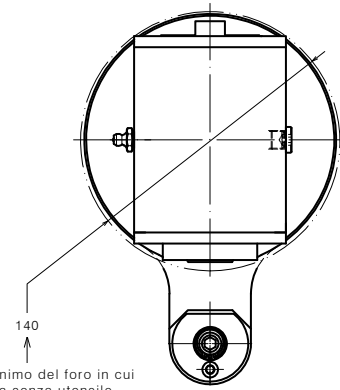
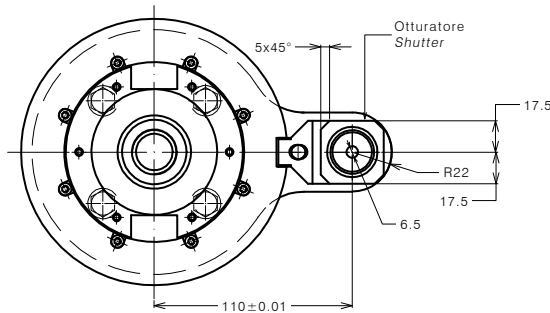


SPECIFICHE TECNICHE TECHNICAL FEATURES

Modello <i>Type</i>	A-ISO30-HSK100
Codice <i>Code</i>	124712.100
Mandrino porta utensile <i>Spindle tool-holder</i>	ISO30
Rotazione presa di forza <i>Main drive rotation</i>	SX / LH
Rotazione mandrino <i>Spindle rotation</i>	DX / RH
Rapporto di trasmissione <i>Transmission ratio</i>	1:1
Velocità max <i>Max speed</i>	3500 rpm
Potenza max mandrino <i>Spindle max power</i>	40 Nm
Spinta max mandrino <i>Spindle max thrust</i>	750 N
Peso <i>Weight</i>	11 Kg
Lubrificata a grasso <i>Grease lubricated</i>	Klüber Isoflex NBU 15

DOTAZIONE STANDARD STANDARD EQUIPMENT

Stop-block standard <i>Standard stop-block</i>	311201.026
Tubetto di grasso <i>Grease tube</i>	
Bauletto <i>Storage case</i>	



TESTE ANGOLARI 90° PER LAVORAZIONI PESANTI
90° ANGLE HEADS FOR HEAVY DUTY

FORATURA
DRILLING



MASCHIATURA
TAPPING



REFRIGERANTE
COOLANT



CARICAMENTO
LOADING

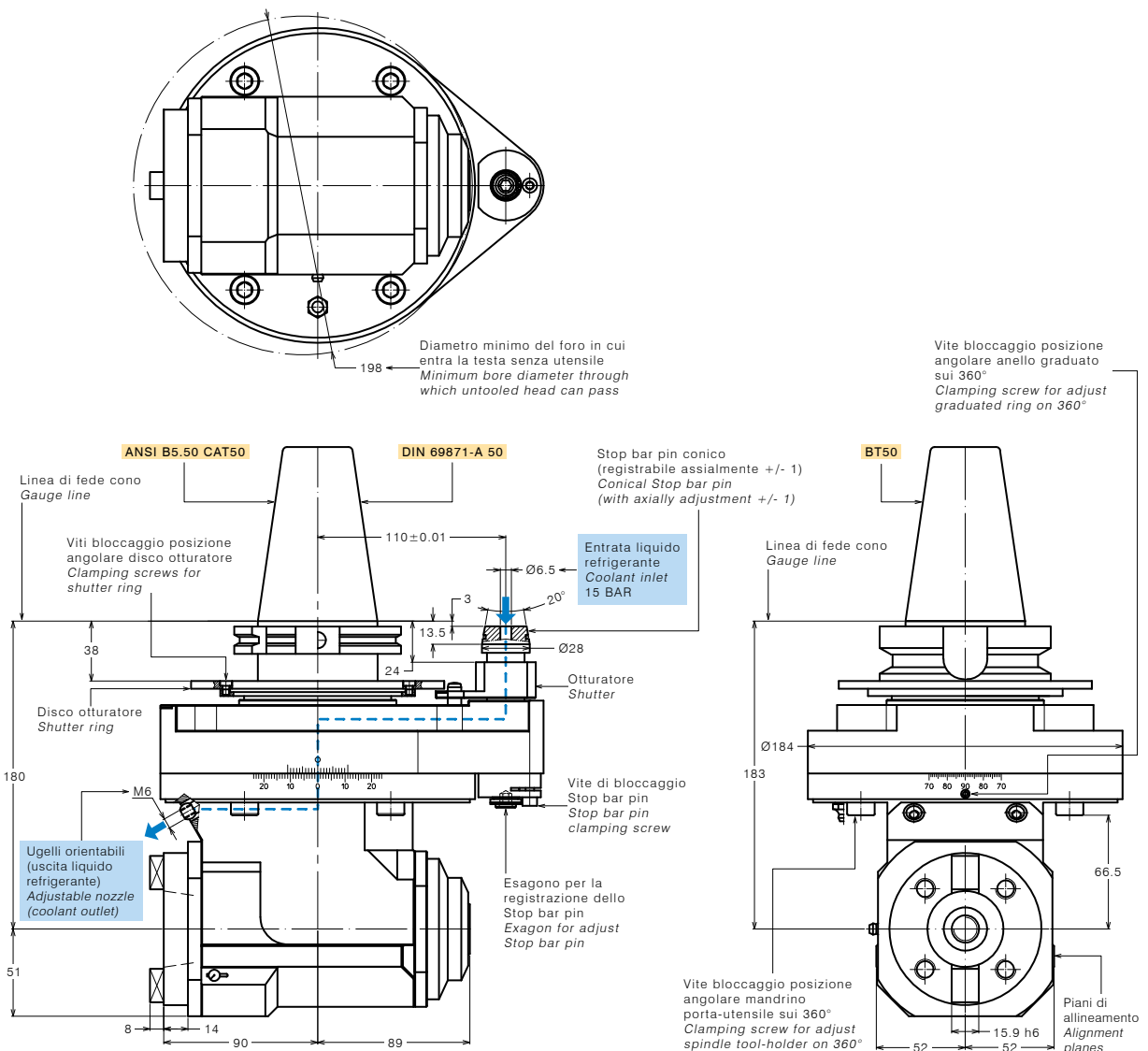


SPECIFICHE TECNICHE TECHNICAL FEATURES

Modello <i>Type</i>	A-ISO40-SK50
Codice <i>Code</i>	124701.100
Modello <i>Type</i>	A-ISO40-BT50
Codice <i>Code</i>	124702.100
Modello <i>Type</i>	A-ISO40-CAT50
Codice <i>Code</i>	124703.100
Mandrino porta utensile <i>Spindle tool-holder</i>	DIN 2079-40
Rotazione presa di forza <i>Main drive rotation</i>	SX / LH
Rotazione mandrino <i>Spindle rotation</i>	DX / RH
Rapporto di trasmissione <i>Transmission ratio</i>	1:1
Velocità max <i>Max speed</i>	3000 rpm
Potenza max mandrino <i>Spindle max power</i>	110 Nm
Spinta max mandrino <i>Spindle max thrust</i>	1250 N
Peso <i>Weight</i>	22.5 Kg
Lubrificata a grasso <i>Grease lubricated</i>	Klüber Isoflex NBU 15

DOTAZIONE STANDARD STANDARD EQUIPMENT

Stop-block standard <i>Standard stop-block</i>	311201.026
Tubetto di grasso <i>Grease tube</i>	
Bauletto <i>Storage case</i>	



TESTE ANGOLARI 90° PER LAVORAZIONI PESANTI
90° ANGLE HEADS FOR HEAVY DUTY

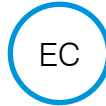
FORATURA
DRILLING



MASCHIATURA
TAPPING



REFRIGERANTE
COOLANT



CARICAMENTO
LOADING

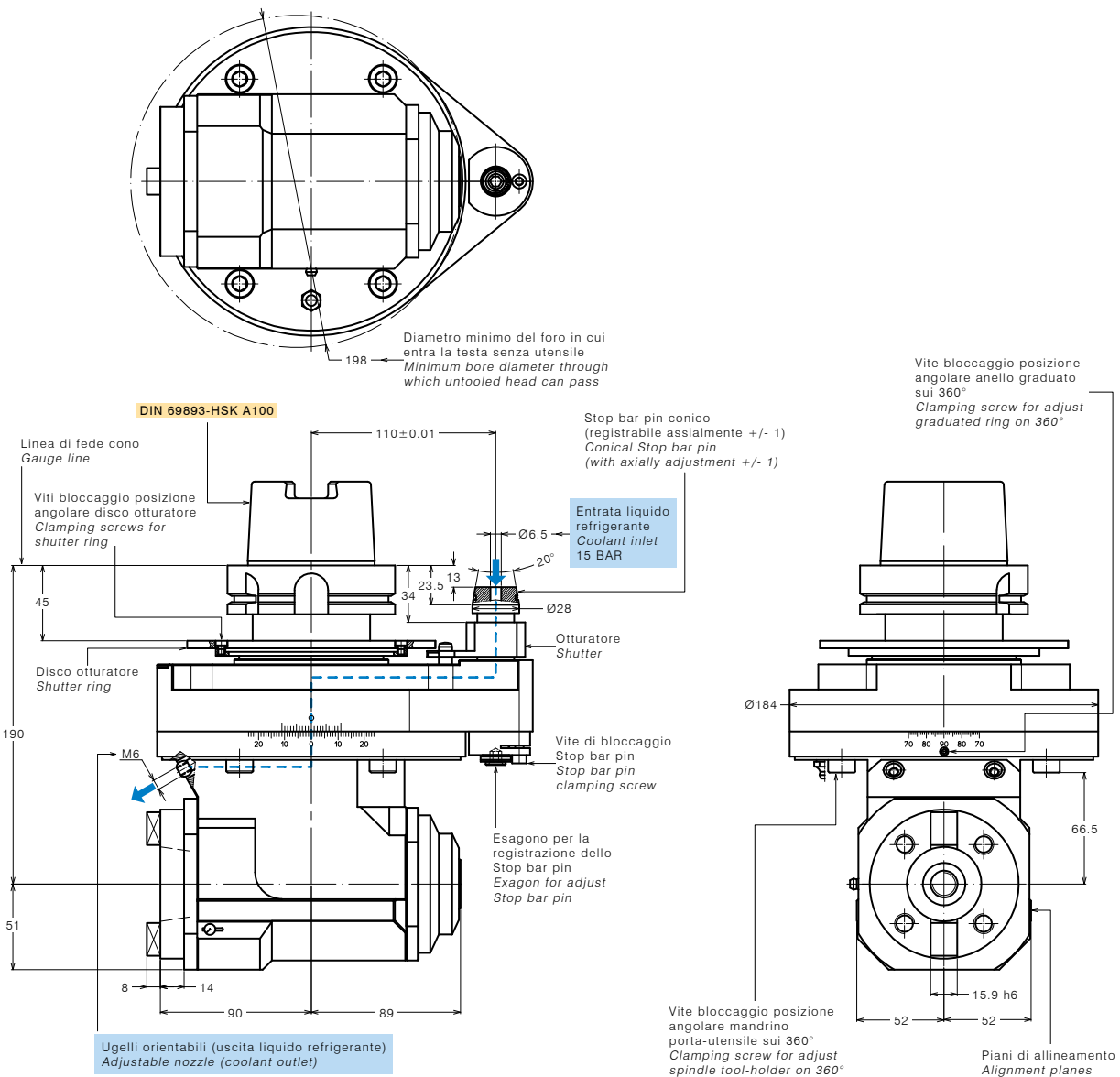


SPECIFICHE TECNICHE TECHNICAL FEATURES

Modello <i>Type</i>	A-ISO40-HSK100
Codice <i>Code</i>	124704.100
Mandrino porta utensile <i>Spindle tool-holder</i>	DIN 2079-40
Rotazione presa di forza <i>Main drive rotation</i>	SX / LH
Rotazione mandrino <i>Spindle rotation</i>	DX / RH
Rapporto di trasmissione <i>Transmission ratio</i>	1:1
Velocità max <i>Max speed</i>	3000 rpm
Potenza max mandrino <i>Spindle max power</i>	110 Nm
Spinta max mandrino <i>Spindle max thrust</i>	1250 N
Peso <i>Weight</i>	22.5 Kg
Lubrificata a grasso <i>Grease lubricated</i>	Klüber Isoflex NBU 15

DOTAZIONE STANDARD STANDARD EQUIPMENT

Stop-block standard <i>Standard stop-block</i>	311201.026
Tubetto di grasso <i>Grease tube</i>	
Bauletto <i>Storage case</i>	



TESTE ANGOLARI 90° PER LAVORAZIONI PESANTI
90° ANGLE HEADS FOR HEAVY DUTY

FORATURA
DRILLING



MASCHIATURA
TAPPING



REFRIGERANTE
COOLANT



CARICAMENTO
LOADING

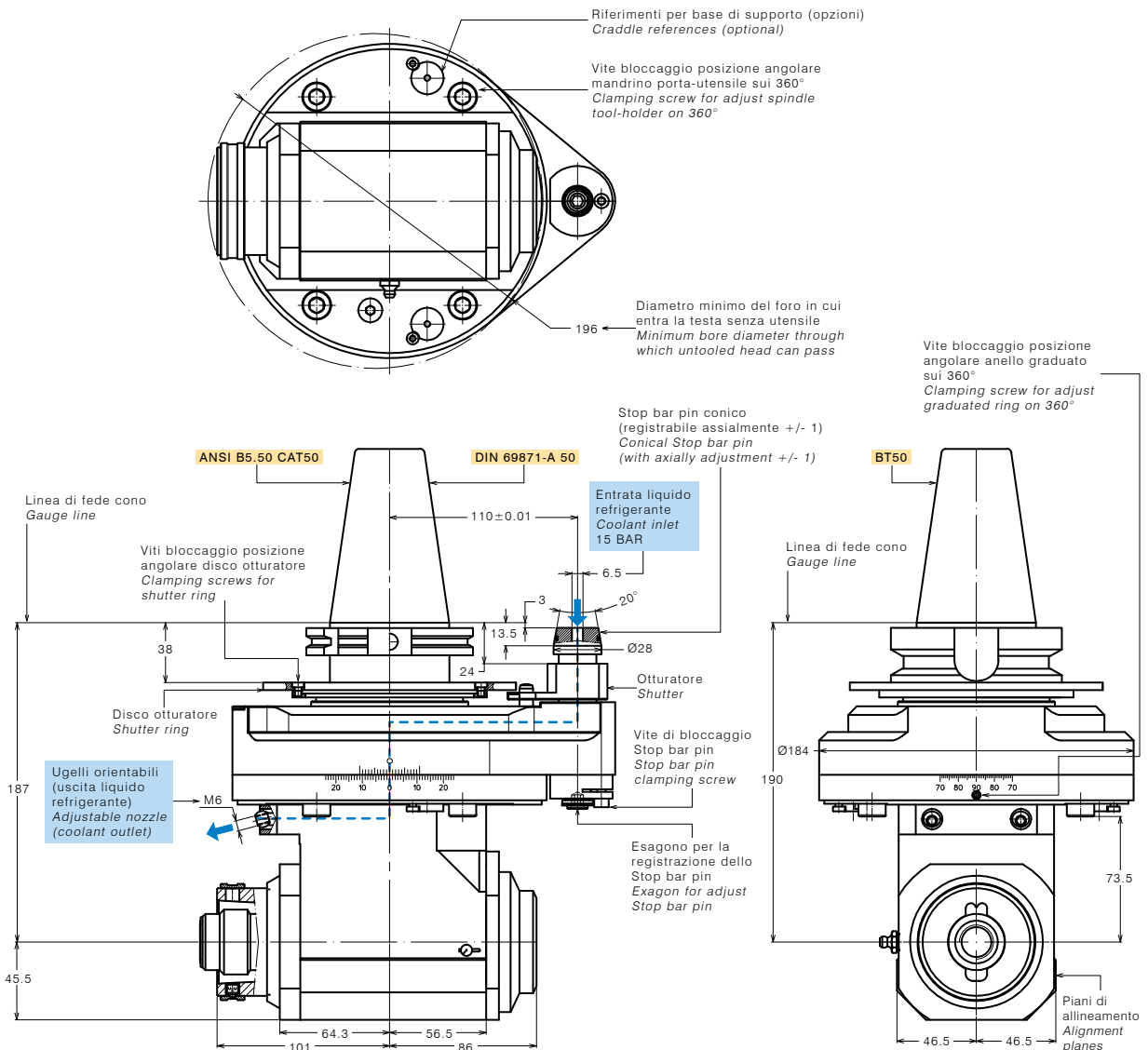


SPECIFICHE TECNICHE TECHNICAL FEATURES

Modello <i>Type</i>	A-HSK63-SK50
Codice <i>Code</i>	124601.100
Modello <i>Type</i>	A-HSK63-BT50
Codice <i>Code</i>	124602.100
Modello <i>Type</i>	A-HSK63-CAT50
Codice <i>Code</i>	124603.100
Mandrino porta utensile <i>Spindle tool-holder</i>	DIN69893-HSK63
Rotazione presa di forza <i>Main drive rotation</i>	SX / LH
Rotazione mandrino <i>Spindle rotation</i>	DX / RH
Rapporto di trasmissione <i>Transmission ratio</i>	1:1
Velocità max <i>Max speed</i>	3000 rpm
Potenza max mandrino <i>Spindle max power</i>	110 Nm
Spinta max mandrino <i>Spindle max thrust</i>	1250 N
Peso <i>Weight</i>	22.5 Kg
Lubrificata a grasso <i>Grease lubricated</i>	Klüber Isoflex NBU 15

DOTAZIONE STANDARD STANDARD EQUIPMENT

Stop-block standard <i>Standard stop-block</i>	311201.026
Tubetto di grasso <i>Grease tube</i>	
Bauletto <i>Storage case</i>	



TESTE ANGOLARI 90° PER LAVORAZIONI PESANTI
90° ANGLE HEADS FOR HEAVY DUTY

FORATURA
DRILLING



MASCHIATURA
TAPPING



REFRIGERANTE
COOLANT



CARICAMENTO
LOADING

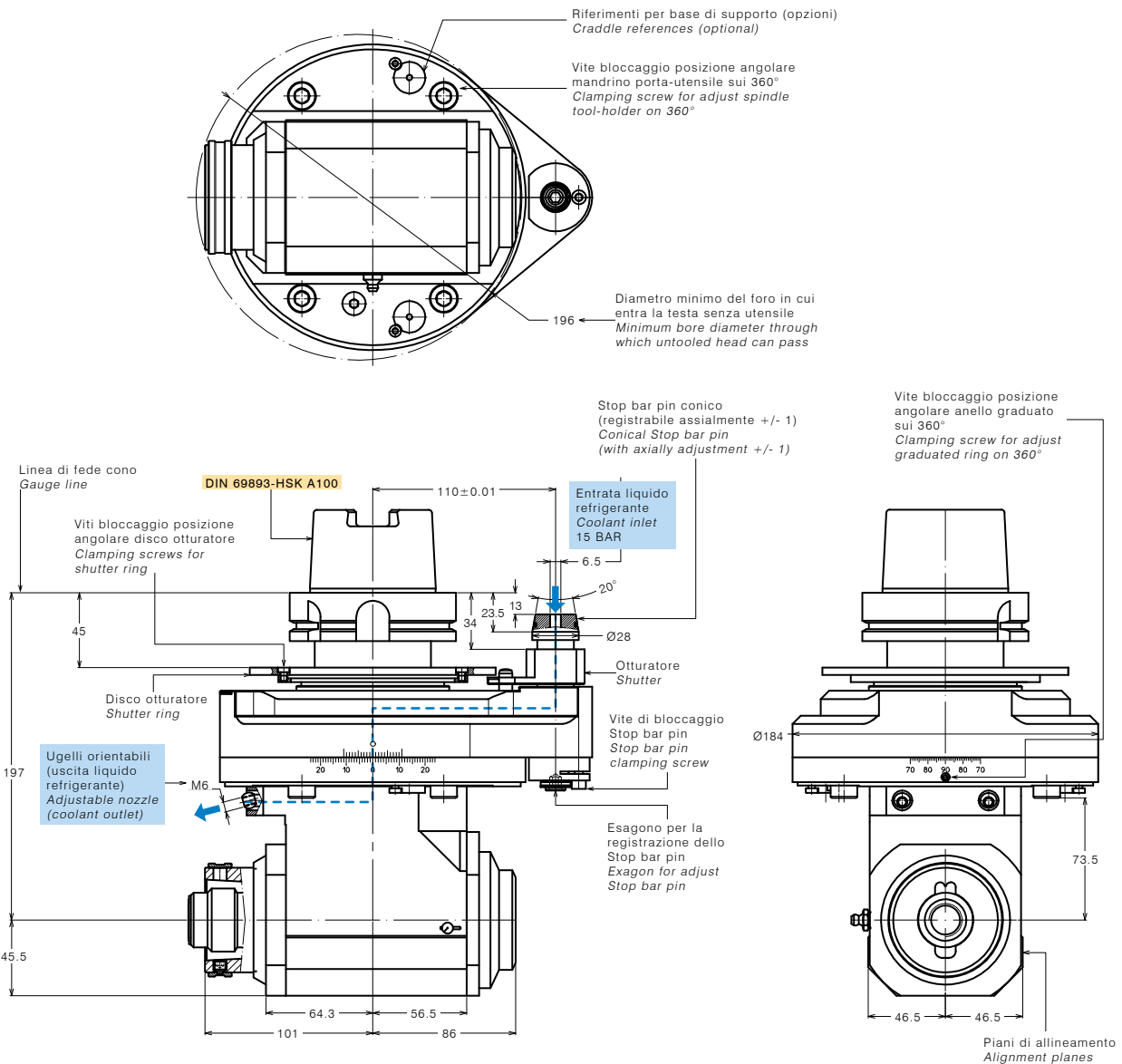


SPECIFICHE TECNICHE TECHNICAL FEATURES

Modello <i>Type</i>	A-HSK63-HSK100
Codice <i>Code</i>	124604.100
Mandrino porta utensile <i>Spindle tool-holder</i>	DIN69893-HSK63
Rotazione presa di forza <i>Main drive rotation</i>	SX / LH
Rotazione mandrino <i>Spindle rotation</i>	DX / RH
Rapporto di trasmissione <i>Transmission ratio</i>	1:1
Velocità max <i>Max speed</i>	3000 rpm
Potenza max mandrino <i>Spindle max power</i>	110 Nm
Spinta max mandrino <i>Spindle max thrust</i>	1250 N
Peso <i>Weight</i>	22.5 Kg
Lubrificata a grasso <i>Grease lubricated</i>	Klüber Isoflex NBU 15

DOTAZIONE STANDARD STANDARD EQUIPMENT

Stop-block standard <i>Standard stop-block</i>	311201.026
Tubetto di grasso <i>Grease tube</i>	
Bauletto <i>Storage case</i>	



TESTE ANGOLARI 90° PER LAVORAZIONI PESANTI
90° ANGLE HEADS FOR HEAVY DUTY

FORATURA
DRILLING



MASCHIATURA
TAPPING



REFRIGERANTE
COOLANT



CARICAMENTO
LOADING

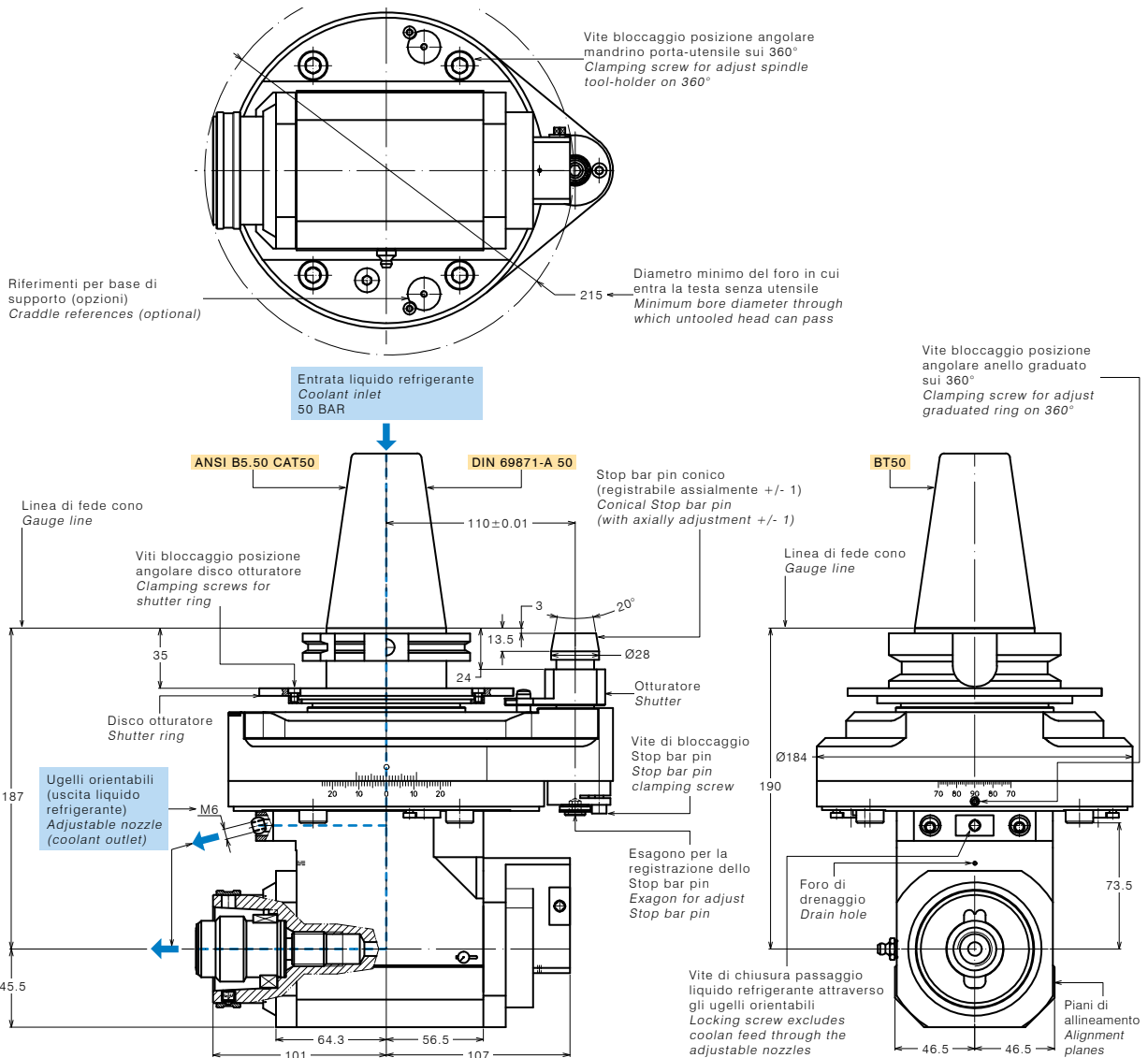


SPECIFICHE TECNICHE TECHNICAL FEATURES

Modello <i>Type</i>	A-HSK63R-SK50R
Codice <i>Code</i>	124613.100
Modello <i>Type</i>	A-HSK63R-BT50R
Codice <i>Code</i>	124614.100
Modello <i>Type</i>	A-HSK63R-CAT50R
Codice <i>Code</i>	124615.100
Mandrino porta utensile <i>Spindle tool-holder</i>	DIN69893 HSK63
Rotazione presa di forza <i>Main drive rotation</i>	SX / LH
Rotazione mandrino <i>Spindle rotation</i>	DX / RH
Rapporto di trasmissione <i>Transmission ratio</i>	1:1
Velocità max <i>Max speed</i>	3000 rpm
Potenza max mandrino <i>Spindle max power</i>	110 Nm
Spinta max mandrino <i>Spindle max thrust</i>	1250 N
Peso <i>Weight</i>	22.5 Kg
Lubrificata a grasso <i>Grease lubricated</i>	Klüber Isoflex NBU 15

DOTAZIONE STANDARD STANDARD EQUIPMENT

Stop-block standard <i>Standard stop-block</i>	311201.026
Tubetto di grasso <i>Grease tube</i>	
Bauletto <i>Storage case</i>	



TESTE ANGOLARI 90° PER LAVORAZIONI PESANTI
90° ANGLE HEADS FOR HEAVY DUTY

FORATURA
DRILLING



MASCHIATURA
TAPPING



REFRIGERANTE
COOLANT



CARICAMENTO
LOADING



SPECIFICHE TECNICHE TECHNICAL FEATURES

Modello <i>Type</i>	A-HSK63R-HSK100R
Codice <i>Code</i>	124616.100
Mandrino porta utensile <i>Spindle tool-holder</i>	DIN69893 HSK63
Rotazione presa di forza <i>Main drive rotation</i>	SX / LH
Rotazione mandrino <i>Spindle rotation</i>	DX / RH
Rapporto di trasmissione <i>Transmission ratio</i>	1:1
Velocità max <i>Max speed</i>	3000 rpm
Potenza max mandrino <i>Spindle max power</i>	110 Nm
Spinta max mandrino <i>Spindle max thrust</i>	1250 N
Peso <i>Weight</i>	22.5 Kg
Lubrificata a grasso <i>Grease lubricated</i>	Klüber Isoflex NBU 15

DOTAZIONE STANDARD STANDARD EQUIPMENT

Stop-block standard <i>Standard stop-block</i>	311201.026
Tubetto di grasso <i>Grease tube</i>	
Bauletto <i>Storage case</i>	

